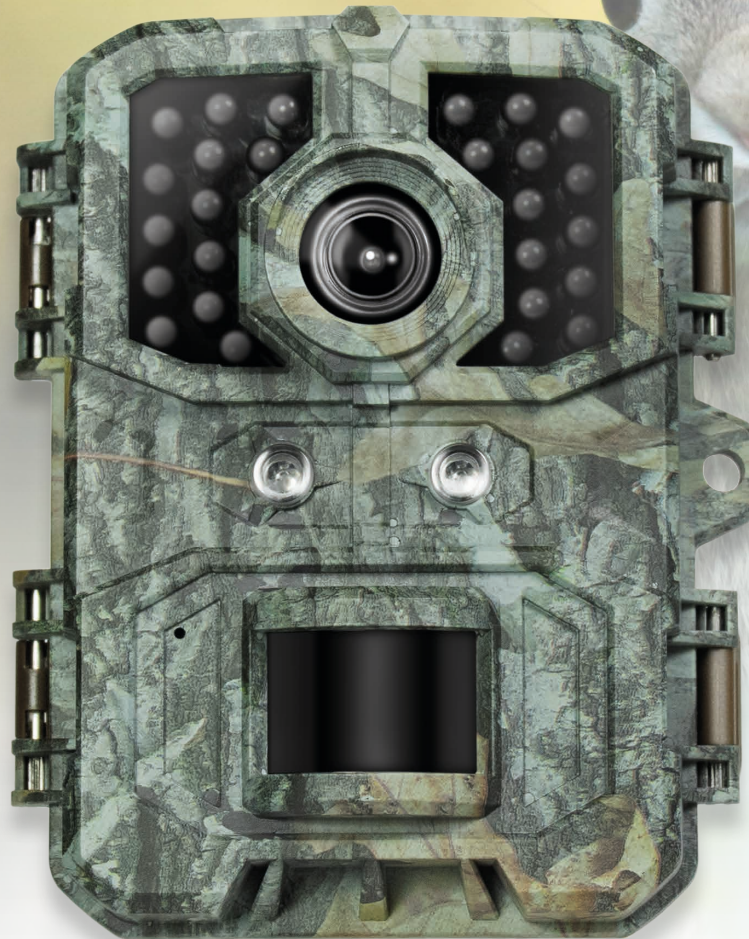


LogiLink®

Wildkamera

mit Nachtsicht

Art.-Nr.: WC0066



Infrarot-
Nachtsicht



Bewegungs-
melder



IP66
Wasserschutz



90°
PIR-
Sensor



4K UHD
Auflösung

15 m

Erfassungs-
bereich

Die wahre Natur erforschen und aufzeichnen

Verwenden Sie die LogiLink Trail Camera in Ihrem Garten, Haus oder im Wald und behalten Sie Ihr Haustier, Wildtier oder Grundstück im Auge. Die Kamera löst bei Bewegung und Wärme aus und verfügt über hervorragende Foto- und Videofunktionen. IP66-Schutz und Camouflage-Gehäuse; perfekt für den Außeneinsatz bei jedem Wetter. Die ideale Wildtier- und Überwachungskamera.



*Die technischen Daten und Bilder können ohne vorherige Ankündigung geändert werden.
*Alle erwähnten Markennamen sind eingetragene Warenzeichen ihrer jeweiligen Eigentümer.



WC0066



4 052792 076462

Made in China



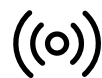
Hervorragende Bildqualität

Nimmt kristallklare 36 MP-Bilder und 4K UHD-Videos mit superklarem Ton auf.



Eindrucksvolle Nachtaufnahmen

Schwachlicht-Nachtsicht-Sensor mit optischem Objektiv und großer Blende für Aufnahmen in hervorragender Qualität auch bei Dunkelheit.



Weitwinkel-Sichtfeld

Beeindruckender 90°-Weitwinkel-IR-Erfassungsbereich, der ein breiteres Sichtfeld bietet



Verpassen Sie keinen wunderbaren Moment mehr

Schnelle Bewegungsaktivierung in 0,2 sek. mit einer Auslösedistanz von bis zu 15 m.



Auto-Switch Tag- und Nachtmodus

Nimmt tagsüber Farbbilder und nachts Schwarz-Weiß-Bilder auf.



Mehrere Aufnahmemodi

Unterstützt die gleichzeitige Aufnahme von Fotos und Videos sowie weitere Aufnahmeoptionen wie Aufnahmeverzögerung, Zielaufnahmezeit, Zeitraffer und Endlosaufnahme.



Wasserdicht nach IP66

Zuverlässig bei allen Wetterbedingungen, ideal für das Schießen im Freien.



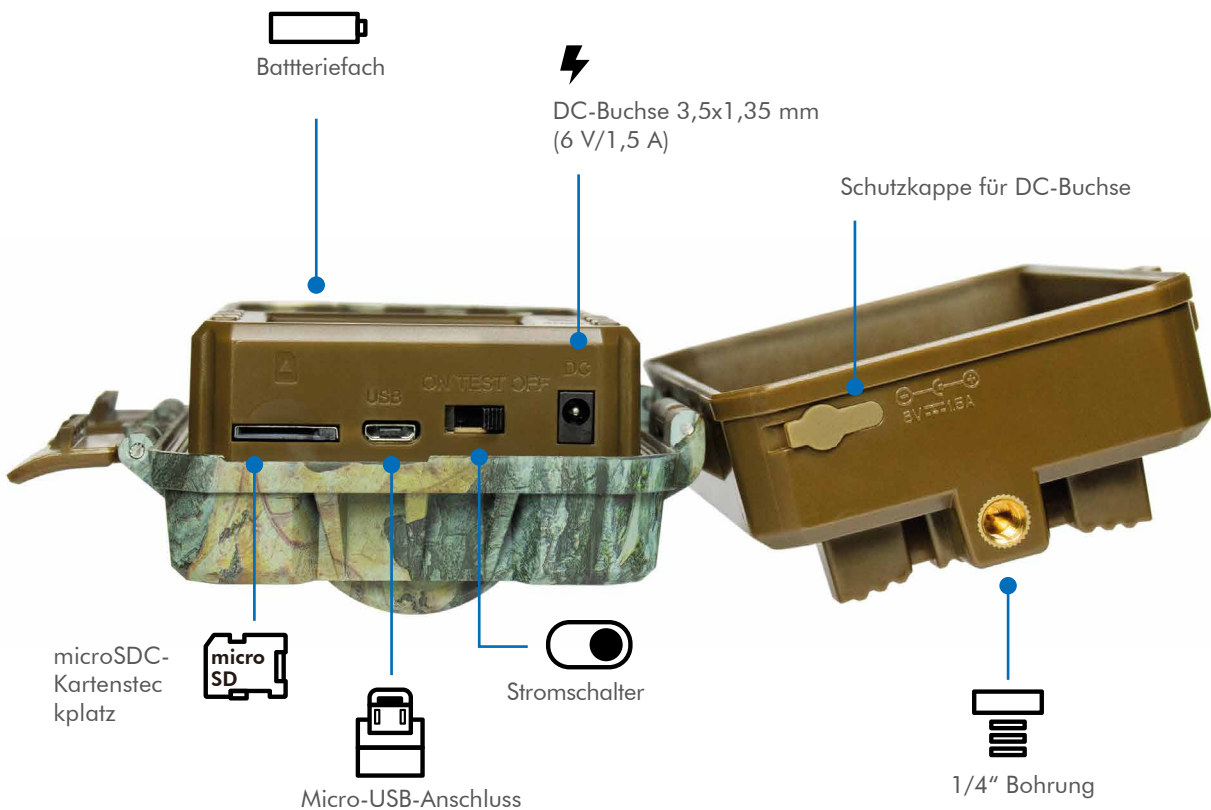
Großes LCD-Display

Der integrierte 2,0-Zoll-LCD-Farbbildschirm erleichtert Ihnen die Einstellung von Parametern und die Anzeige von Fotos und Videos im Feld.



Loch für Sicherheitsschloss

Verriegelungsloch zum Verriegeln der Kamera vorhanden.



Spezifikationen:

Bildsensor	36 Megapixel Farb-CMOS
Gesamtlänge	21,39 mm
Brennweite	2,8 mm
Fokus-Typ	Fester Fokus
Linse	1G3P (G-Glas, P-Kunststoff) + IR
f/N	2.7
LED IR Typ & Anzahl	IR940, 26 Stück LED
Mechanische BFL	1,19
Bildschirm	2.0" Farb-TFT 320x240/220x176
IR-Filter	Tavg ≥ 92 % @ 440–620 nm T = 50 % @ 648 ± 10 nm T < 5 % @ > 750 nm
Sichtfeld (FoV)	90°
PIR-Sensor	90°, bis zu 15 m (tagsüber) und bis zu 10 m (nachts)
Mikrofon	Digitales Stereo-Mikrofon
Einstellung des Zeitintervalls	5 s–30 min.
Auslösezeit	0,2 s
Burst-Modus	1 bis 3
Wasserdicht Klasse	IP66
Aufzeichnungsformat	JPEG/MJPEG
Standbild-Auflösung	3MP, 5MP, 8MP, 12MP, 16MP, 20MP, 24MP, 28MP, 32MP, 36MP
Video-Auflösung	4K: 3840 x 2160@30 FPS 2K: 2560 x 1440@30 FPS 1080P: 1920 x 1080@30 FPS 720P: 1280 x 720@30 FPS
Unterstützter Speicherkartentyp	microSD, microSDHC
Max. Kapazität der Speicherkarte	Bis zu 64 GB
Stromversorgung	4x AA-Batterien (nicht enthalten) oder DC 5 V/1A über USB oder DC 3,5x1,35 mm Klinke (6 V/1,5 A)
Betriebszeit	Etwa 3 Monate (durchschnittlich 5 Mal pro Tag)
Stromverbrauch	150 µA
Betriebssystem	Windows, Mac OS, Linux, Chrome OS, Xbox One, Android, Ubuntu Linux
Kabel-Spezifikation	USB-A auf Micro B Kabel, 65 cm
Farbe	Camouflage
Gehäuse-Material	ABS
Betriebstemperatur	-20–70 °C
Luftfeuchtigkeit bei Betrieb	0–95 % RH (keine Kondensation)
Abmessungen	11,1 x 9 x 6,3 cm
Gewicht	177,5 g

Paketinhalt:

- » 1x Trail-Kamera
- » 1x Befestigungsgurt
- » 1x USB-Kabel
- » 1x Benutzerhandbuch

Verpackungsinformationen:

- » Maße Einzelverpackung: 100 x 78,2 x 125 mm
- » Gewicht Einzelverpackung: 0,35 kg
- » Maße VPE: 515 x 410 x 145 mm
- » Menge VPE: 25 Stück
- » Gewicht VPE: 9,25 kg



*Die technischen Daten und Bilder können ohne vorherige Ankündigung geändert werden.
*Alle erwähnten Markennamen sind eingetragene Warenzeichen ihrer jeweiligen Eigentümer.



WC0066



4 052792 076462

Made in China