

# PHILIPS

Ersatz-Scherköpfe

Shaver series 7000,  
5000

SteelPrecision Klengen

Passend für S7000

Passend für abgewinkelte  
S5000

Nicht kompatibel mit älteren  
S5000



SH71/50



So wird Ihr Rasierer wieder fast wie neu  
Wechseln Sie die Scherköpfe alle 2 Jahre für eine optimale  
Leistung

In zwei Jahren schneiden Ihre Scherköpfe 9 Millionen Barthaare in Ihrem Gesicht.  
Ersetzen Sie die Scherköpfe um wieder 100 % Leistung zu erhalten.

#### Kompatibilität

- Kompatibel mit allen S7xxx und abgewinkelten S5xxx

#### Leistungsstarke Rasur. Sanft zur Haut

- Leistungsstark bei jedem Durchgang

#### Einfache Bedienung

- Der Scherkopf lässt sich ganz leicht austauschen
- Ersetzen Sie die Scherköpfe für eine 100 %-ige Leistung

# Besonderheiten

## Kompatibel mit S7000 und S5000



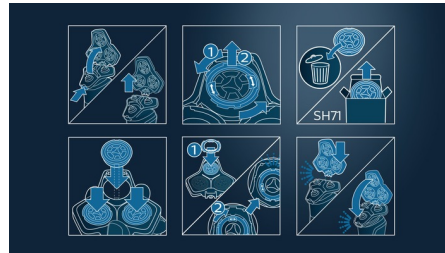
Die SH71 Ersatz-Scherköpfe sind mit allen Shaver series 7000 (S7xxx) und der abgewinkelten Produktreihe 5000 (S5xxx) kompatibel. Sie sind nicht kompatibel mit der abgerundeten Series 5000, bei denen stattdessen SH50 Ersatz-Scherköpfe verwendet werden.

## SteelPrecision Klingen



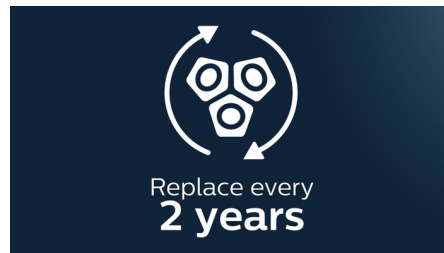
Mit bis zu 90.000 Schneidebewegungen pro Minute rasieren die SteelPrecision Klingen gründlich und schneiden in einem Zug mehr Haare\*. Die 45 Hochleistungsklingen sind selbstschärfend und wurden in Europa hergestellt.

## Einfaches Ersetzen



1. Drücken Sie die Entriegelungstasten und nehmen Sie den Scherkopf ab. 2. Drehen Sie die Ringe gegen den Uhrzeigersinn und entfernen Sie sie. 3. Entfernen Sie die alten Scherköpfe und setzen Sie die Ersatz-Scherköpfe ein (die Führungen sollten genau auf die Vorsprünge passen). 4. Setzen Sie die Ringe wieder auf und drehen Sie sie im Uhrzeigersinn, bis sie hörbar einrasten. 5. Setzen Sie den Scherhalter wieder ein und schließen Sie ihn.

## So wird Ihr Rasierer wieder fast wie neu



Ersetzen Sie die Scherköpfe für eine 100 %-ige Leistung.

# Daten

## Scherköpfe

Eignet sich für Produkttyp: Für Shaver Series 7000, Für abgewinkelte 5000-Modelle  
Scherköpfe pro Packung: 3

