

# PHILIPS

## Scherköpfe

Shaver series 3000

ComfortCut-Klingen

Passend für S3000 (S3xxx)

Passend für S1000 (S1xxx)

Passend für Star Wars-Rasierer  
SW37xx

SH30/50



## So wird Ihr Rasierer wieder fast wie neu

Wechseln Sie alle 2 Jahre die Scherköpfe für optimale Ergebnisse

In zwei Jahren schneiden die Scherköpfe insgesamt 9 Millionen Barthaare. Tauschen Sie die Scherköpfe aus, um wieder 100 % Leistung zu erhalten. Mit den Rasierern der Serie 3000 und der Serie 1000 kompatibel.

### Kompatibilität

- Ersatzscherköpfe für Rasierer der Serie 3000 und 1000

### Einfache Bedienung

- Scherköpfe in nur zwei Schritten ersetzen
- Leicht austauschbare Scherköpfe
- Setzen Sie den Rasierer nach dem Scherkopfwechsel zurück



[asimpleswitch.com](http://asimpleswitch.com)

# Besonderheiten

## Kompatibilität



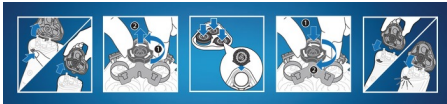
SH30 (3er Pack) Ersatzscherköpfe sind mit Rasierern der Serie 3000 (S3xxx), der Serie 1000 (S1xxx) und dem Star Wars Rasierer SW3700 kompatibel.

## Erinnerungsfunktion



Die neuesten Rasierer von Philips verfügen über eine integrierte Erinnerungsfunktion in Form eines Schereinheitssymbols. Dieses Symbol leuchtet auf und zeigt an, wenn Sie die Scherköpfe ersetzen müssen.

## Einfaches Ersetzen



1. Öffnen Sie den Rasierer mit der Entriegelungstaste; 2. Entfernen Sie die Halterung durch Drehen der Verriegelung

gegen den Uhrzeigersinn; 3. Nehmen Sie die alten Scherköpfe heraus, und setzen Sie vorsichtig die neuen ein; vergewissern Sie sich, dass die Scherköpfe genau ausgerichtet sind; 4. Ersetzen Sie die Halterung, und sichern Sie sie durch Drehen der Verriegelung im Uhrzeigersinn; 5. Wenn Sie den Scherkopf ordnungsgemäß schließen, hören Sie ihn einrasten.

## So wird Ihr Rasierer wieder fast wie neu



Die neuesten Rasierer von Philips verfügen über eine integrierte Erinnerungsfunktion, die Ihnen anzeigt, wenn die Scherköpfe ausgewechselt werden müssen. Nachdem Sie die Scherköpfe ersetzt haben, können Sie die Erinnerungsfunktion zurücksetzen, indem Sie den Ein-/Ausschalter länger als 7 Sekunden gedrückt halten. Andernfalls schaltet sich die Erinnerungsfunktion automatisch nach 9 aufeinander folgenden Rasuren aus.

# Daten

## Scherköpfe

**Eignet sich für Produkttyp:** Shaver Series 3000 (S3xxx), Shaver Series 1000 (S1xxx)  
**Scherköpfe pro Packung:** 3

## Pflege

**Verwendung:** Verwenden Sie das Reinigungsspray HQ110



[asimpleswitch.com](http://asimpleswitch.com)

## Das "Grüne Logo" von Philips

Philips Produkte mit dem "Grünen Logo" können Kosten, Energieverbrauch und CO<sub>2</sub>-Ausstoß senken. Wie? Diese Produkte sorgen für eine deutliche Verbesserung des Klimaschutzes auf mindestens einem der grünen Schwerpunktgebiete von Philips: Energieeffizienz, Verpackung, gefährliche Substanzen, Gewicht, Recycling und Entsorgung sowie lebenslange Verlässlichkeit.