



# PRODUKTDATEN

**fm** move 2.0  
Sitz - Stehtisch

## Move 2.0

### Bauart / Sitz-Stehtisch

Es handelt sich um eine T-Kufen-Ausführung, mit einer elektromotorischen Höheneinstellung der beiden Motoren per Tastensteuerung. Der Fußausleger hat eine Länge vom 690 mm. Das Gestell ist ab einer Tischbreite von 1600 mm abklappbar. Bis Tischbreite 1800 mm teleskopierbar von 1150-1740 mm. **Bei der Tischbreite 1800 und 2000 mm ohne Plattenüberstand wird eine fixe Traverse montiert.**

### Höhenverstellung

Die Höheneinstellung erfolgt durch zwei Elektromotoren oberhalb der teleskopierbaren Kufen von 630 bis 1290 mm auf Tastendruck, optional ist eine Bedieneinheit Auf/ Ab + Memory + Höhenanzeige erhältlich. Die T-Kufe ist zusätzlich mit Bodenausgleichsschrauben versehen. Mit einem erweitertem Auffahrschutz-Sensor (Lichtschrankensensor), beim Auftreffen auf ein Hindernis (z.B. Drehstuhl) verfährt der Tisch gegenläufig (Fahrtrichtungswechsel) um ca. 40 - 50 mm und gibt so das Hindernis wieder frei.

### Leistung

Der Tisch darf mit max. 100 KG / 1,0 KN belastet werden. Die Höhenlaufgeschwindigkeit erfolgt mit 40 mm pro Sekunde. Das Netzteil inkl. eingebautem Überlastungsschutz befindet sich unterhalb der Tischplatte. Geräuschentwicklung der Motoren 42 dB(A). **Stromverbrauch im Standby < 0,1W**

### Tischplatte

Die Tischplatte ist 25 mm stark und in den Oberflächen der fm-Farpalette erhältlich. Echtholz auf Anfrage. Die Tischformen sind als Rechtecktische, EDV-Form und Bogenform 2 (siehe Preisliste) erhältlich.

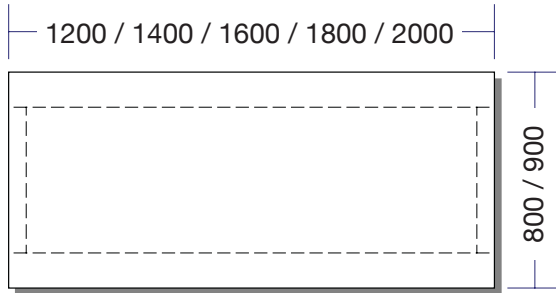
### Container

Es können nur Rollcontainer mit einer Höhe von 540 mm (1/2/3/3 HE und 1/2/6 HE) unter den Sitz-Stehtischen platziert werden.

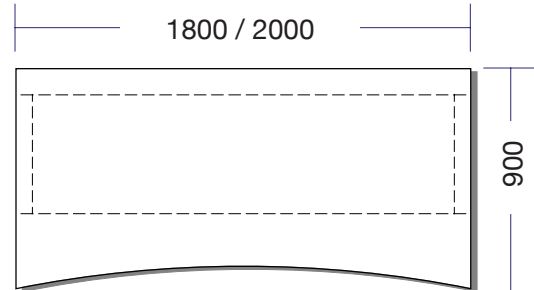
Das Programm Move 2.0 ist zertifiziert:



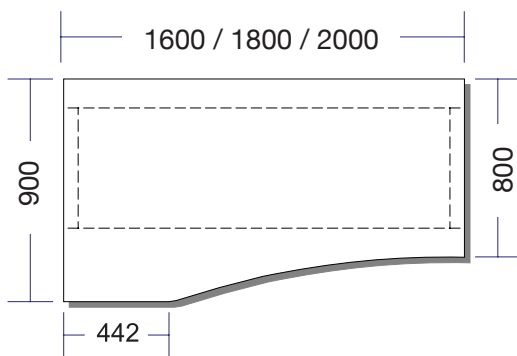
**Rechteckform**



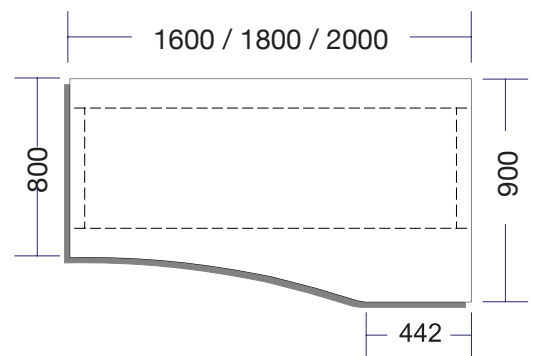
**Bogenform 2**



**EDV-Form links**



**EDV-Form rechts**



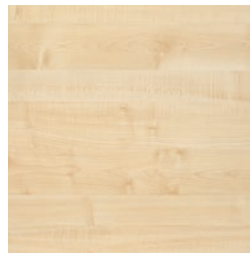
5



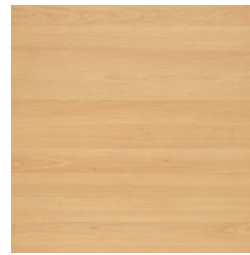
Buche



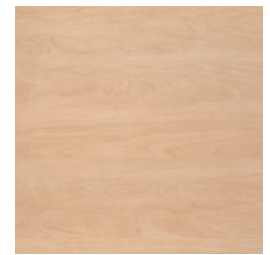
Akazie hell



Königsahorn



Spitzahorn



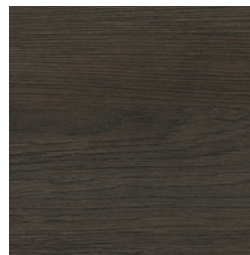
Korsika Birne



Nussbaum Romana



Eiche Natur / Synchron



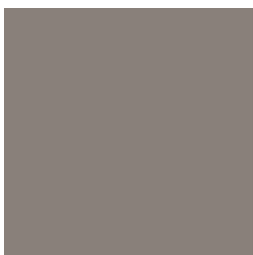
Eiche Barrique Synchron



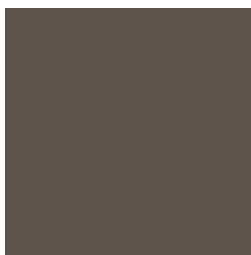
Eiche Basalt



Beton



Basalt



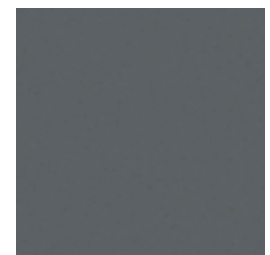
Trüffel



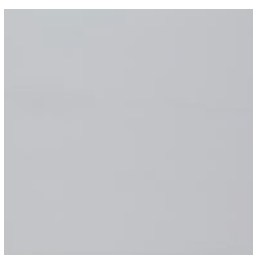
Cashmere



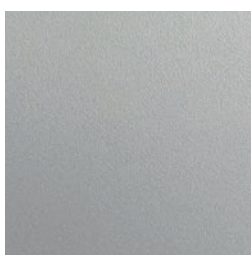
Diamant Weiß



Lavagrau



Lichtgrau



Weißaluminium



Anthrazit

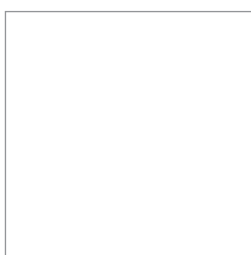


Multiplexkante Buche

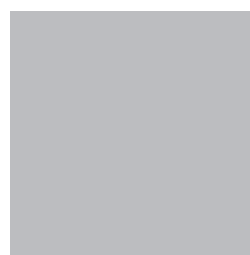


Multiplexkante Grau

## Gestellfarben



Verkehrsweiß



Silberaluminium



Anthrazit Metallic