

hedue®

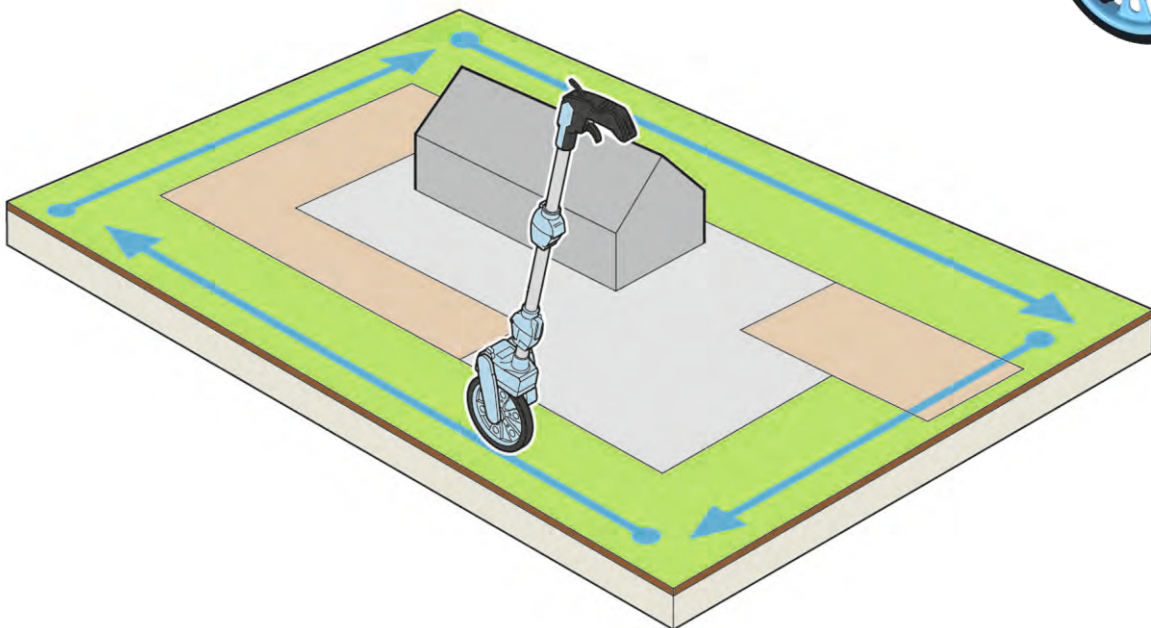
Messrad MR2

Leicht, handlich & zuverlässig



Kleinstes Packmaß durch doppelten Faltmechanismus

Das **Messrad MR2** eignet sich zur präzisen Distanzmessung auf geraden und kurvigen Strecken. Durch seine kompakte Bauform ist es ideal für direkte Messungen von Wand zu Wand. Beim Rollen vorwärts werden die Messwerte addiert, beim Rollen rückwärts subtrahiert. Durch einen doppelten Klappmechanismus ist das Messrad sehr platzsparend und kann aufgrund seines geringen Packmaßes von nur 43 cm praktisch überall verstaut und transportiert werden. Der Antrieb des Zählers erfolgt über eine Getriebestange, was eine hohe Zuverlässigkeit und Genauigkeit gewährleistet.



Highlights



Ergonomischer Revolvergriff

Der ergonomische Griff ermöglicht eine bequeme und einfache Bedienung, da sich die Stopptaste und Nullstelltaste direkt am Griff befinden.

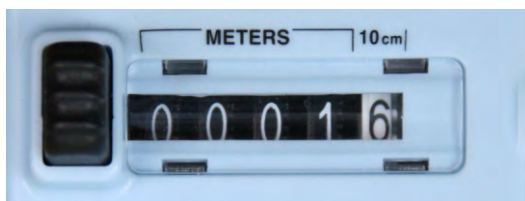
Robuster Klappmechanismus

Dank des doppelten Klappmechanismus, lässt sich das Messrad zu einem Packmaß von nur 43 cm zusammenklappen.



Platzsparend & leicht

Durch sein geringes Gewicht von 1,1 kg und sein kleines Packmaß von 43 cm, lässt sich das Messrad MR2 platzsparend verstauen und leicht transportieren.



Weitere Nullstelltaste direkt neben dem 5-stelligen Zählwerk



hedue[®] Messrad MR2



Produktvorteile

- Zuverlässiger Antrieb des Zählers über eine Getriebestange
- Vorwärts- und Rückwärtszählung
- Ergonomischer Revolvergriff
- Nullstelltaste und Stoptaste im Griff
- Zusammenklappbar

Technische Daten

Messbereich	bis 9999,99 m
Ablesung	ab 10 cm
Messgenauigkeit	0,08 %
Raddurchmesser	160 mm
Gewicht	1,1 kg
Garantie	24 Monate
EAN	4012589698055

Anwendungsgebiete

Zur Vermessung von Strecken oder Gelände. Findet Anwendung bei der Vermessung von Grundstücken oder Sportplätzen, aber auch im Straßen-, Garten-, Landschafts- und Gleisbau, sowie in der Land- und Forstwirtschaft.

Lieferumfang: Messrad MR2 + Transporttasche

Lieferumfang

