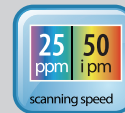


The professional way to scan

Ein kompakter und kostengünstiger Dokumentenscanner



Eigenschaften

- Einseitige Farbdokumente bis zu einer zulässigen Größe (8,5" x 14")
- Scangeschwindigkeit von bis zu 25 Seiten / Minute im Farb- oder Monomodus
- Einfach zu bedienendes Bedienfeld
- ADF maximale Kapazität von 35 Seiten Papier
- 600 dpi optische Auflösung
- Der TWAIN-Treiber bietet Funktionen zur automatischen Farberkennung, automatischen Bildausschneidung, Schräglagenkorrektur und Schwellenwertbildung
- Scannen von langen Seiten bis zu 118"
- LED-Lichtquelle erfordert keine Aufwärmzeit
- Stellen Sie gleichzeitig Farb-, Graustufen- oder Schwarzweißbilder in einem Scan bereit
- Gewicht: 2,7 kg

Überblick

Der Avision AD120 kombiniert einen Flachbettscanner mit einem 35-seitigen ADF und bietet eine kompakte und kostengünstige Scanlösung für das Scannen mit 25 Seiten / Minute und 50 dpi bei 300 dpi. Die Kombination aus hoher Produktivität und Erschwinglichkeit macht diese Serie zur naheliegenden Wahl, um die Gesamtkosten für das Scannen zu reduzieren.

Automatisches Zuschneiden mehrerer Bilder

Darüber hinaus verfügt der Scanner über die praktische Funktion zum Beschneiden von Bildern. Mit dieser Funktion können verschiedene Dokumentgrößen wie Fotos, ID-Karten oder Visitenkarten auf dem Flachbett platziert werden, und der Scanner kann in einem einzigen Scanvorgang mehrere Bilder entsprechend den Originalgrößen der Dokumente zuschneiden und erstellen.

Einfach zu bedienende Benutzeroberfläche

Der AD120 ist über das LCD-Display und die Tasten am Bedienfeld einfach zu bedienen. Wenn Sie Ihr Ziel auswählen und auf die Schaltfläche „Scannen“ klicken, können Sie das Dokument in durchsuchbare PDF-, JPEG-, BMP- oder GIF-Dateiformate scannen und das gescannte Bild an ein vorprogrammiertes Ziel senden, z. B. E-Mail, Drucker, Bildbearbeitungssoftware oder sogar ein Cloud-Server wie Google Drive, Dropbox, Evernote oder Microsoft SharePoint. So einfach ist das Scannen!



Kompaktes und umweltfreundliches Design

Das AD120 ist kompakt und umweltfreundlich, da es die CIS-Technologie (Contact Image Sensor) verwendet, die weniger Platz benötigt und die LED-Lampe als Lichtquelle verwendet. Die LED-Lampen verbrauchen weniger Strom und sind für die Lebensdauer des Scanners ausgelegt. Ihr helles Licht sorgt für eine echte Beleuchtung, um eine präzise Farbdarstellung zu ermöglichen.

Erweiterte Einstellungen über TWAIN-Treiber

Für fortgeschrittene Benutzer, die die Scaneinstellungen steuern und die beste Bildqualität erzielen möchten, kann das AD120 von Avision über die erweiterte TWAIN-Benutzeroberfläche von Avision über eine TWAIN-kompatible Softwareanwendung gescannt werden. Die TWAIN-Benutzeroberfläche von Avision bietet verschiedene nützliche Funktionen zur Verbesserung der Bildqualität, darunter automatisches Zuschneiden und Ausrichten, automatische Farberkennung, Farbanpassung, Farbausfall und vieles mehr.

Leistungsstarke Softwareanwendungen

Der Avision AD120 wird mit TWAIN- und ISIS-Treibern geliefert und enthält zusätzliche leistungsstarke Softwareanwendungen, darunter Avision Button Manager, AvScan X und Nuance PaperPort 14. Mit dem Button Manager können Sie das durchsuchbare PDF-, JPEG-, BMP- oder GIF-Dateiformat scannen und das gescannte Bild mit einem Tastendruck an ein angegebene Ziel wie E-Mail, Drucker oder andere Anwendungen senden. AVScan X und Nuance PaperPort sind äußerst effektive Bildverarbeitungs- und Dokumentenverwaltungssoftware, mit denen Sie Ihre Aufgaben effizienter gestalten können.

Avision AD120 Dokumentenscanner

Avision Button Manager V2

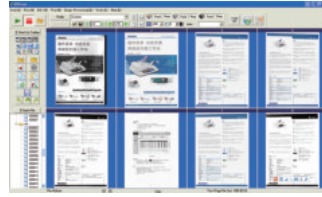
-Vollständiger Scan mit einem einzigen Schritt



Mit dem Button Manager V2 können Sie das Bild mit nur einem Tastendruck scannen und senden. Die neue Version enthält jetzt eine innovative Funktion, mit der Sie das gescannte Dokument scannen und automatisch in beliebige Cloud-Repositories wie Google Docs, Microsoft SharePoint oder FTP hochladen können. Mit der iScan-Funktion können Sie das gescannte Bild oder den erkannten Text nach einem optionalen OCR-Prozess (Optical Character Recognition) in Ihren Texteditor wie Microsoft Word einfügen, um Ihre Arbeit schnell und einfach zu erledigen.

AVScan X

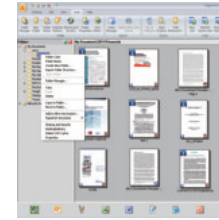
-Das Intelligente Dokumentenverwaltungstool



Document Imaging is the very first step of Document Management. However, poor quality images can cause serious problems to later indexing or storing processes. It may increase scanning labour costs and lowers the OCR accuracy. AVScan X ensures all documents are checked and polished at the time they are scanned such that the image quality is guaranteed before they are ready to use for other purposes. AVScan X is an intelligent scanning and electronic filing solution. AVScan 5.0 possesses distinct features that convert and index scanned information into electronic documents for easy storage and fast retrieval.

Nuance PaperPort SE14

- Die professionelle Wahl zum Organisieren und Freigeben Ihrer



Document-Imaging ist der allererste Schritt der Dokumentenverwaltung. Bilder von schlechter Qualität können jedoch schwerwiegende Probleme beim späteren Indizieren oder Speichern verursachen. Dies kann die Arbeitskosten beim Scannen erhöhen und die OCR-Genauigkeit verringern. AVScan X stellt sicher, dass alle Dokumente zum Zeitpunkt des Scannens geprüft und verbessert werden, sodass die Bildqualität gewährleistet ist, bevor sie für andere Zwecke verwendet werden können. AVScan X ist eine intelligente Lösung zum Scannen und elektronischen Archivieren. AVScan 5.0 verfügt über verschiedene Funktionen, mit denen gescannte Informationen in elektronische Dokumente umgewandelt und indiziert werden.



AVScan X



Avision AD120 Produktspezifikationen

Papierinzug:	35 Blatt ADF mit Flachbett
Scantechnologie:	Kontaktbildsensor (CIS)
Lichtquelle:	LED
Dokumentengröße (ADF):	Max. 216 x 356 mm (8,5 x 14 Zoll) Mindest. 76,2 x 127 mm (3,0 x 5,0 Zoll)
Dokumentengröße (Flachbett):	Max. 216 x 297 mm (8,5 x 11,7 Zoll)
Scangeschwindigkeit (ADF):	25 PPM / 50 IPM (Farbe, A4, 300 dpi)
Scangeschwindigkeit (Flachbett):	4,5 sek. (Farbe, A4, 300 dpi)
Papierstärke:	60 ~ 105 g / l (16 ~ 28 Pfund)
Optische Auflösung:	600 dpi
Ausgabeauflösung:	75, 100, 150, 200, 300, 400 und 600 dpi
Ausgabeformate:	S / W, Graustufen, 24-Bit-Farbe
Dateiformate:	BMP, PNG, GIF, JPEG, PDF, durchsuchbares PDF Mehrseitiges TIFF, TIFF, RTE, TXT, XPS, DOC, XLS, PPT, DOCX, XLSX, PPTX, HTML.
Mitgelieferte Software:	Avision Button Manager V2, Avision AVScan X, PaperPort SE 14
Schnittstelle / Treiber:	USB 2.0 (USB 3.0 kompatibel) / TWAIN, ISIS
Netzteil:	Eingang: 100 bis 240 V Wechselspannung, 50/60 Hz Ausgang: 24V, 1.5A
Energieverbrauch:	Betrieb: <16 W Bereit: <7 W Schlaf: <2,9 Aus: <0,5 W
Umweltfaktoren:	Betriebstemperatur: 10 ° bis 35 ° (50 ° bis 95) Betriebsfeuchtigkeit: 10% bis 85%
Maße (H x B x T):	402 x 330 x 112 mm (15,6 x 13 x 4,4 Zoll)
Gewicht:	2,7 kg (5,9 Pfund)
Täglich empfohlen	Bis zu 500 Blatt
Scan-Volumen:	

We have endeavored to ensure that the information in this manual is accurate and that Avison is not responsible for printing or typographical errors. The above configuration is for reference only. The actual configuration (software, hardware) should be completed with the specification described in the purchase agreement. Avison Inc. owns the intellectual property rights of the product outlook and design and the product outlook and design are subject to change. Avison reserves the right to the interpretation of the product description. Avison, Inc. All rights reserved. Other company and product names mentioned in this document are trademarks of their respective companies. Wheren the third party product is for reference only and Avison does not warrant these products nor is responsible for the efficiency or use of these products.

System Anforderungen

CPU: Intel® Core 2 Duo oder höher
Speicher: 1 GB (32Bit Windows) 2 GB (64-Bit-Windows)
DVD-ROM: DVD-ROM-Laufwerk
USB: USB 2.0-Anschluss (USB 1.1 wird unterstützt)
Windows®-Betriebssystem:
Windows® XP SP3, Vista, 7, 8.x, 10

Inhalt

AD120 Scanner
Netzteil
Kurzanleitung
USB 2.0-Kabel
CD-ROM enthält:
-Scanner-Treiber (TWAIN / ISIS / WIA-Treiber)
-Avision Manager V2
-Avision AVScan X
-Nuance PaperPort SE 14



Avision
www.avision.com