

Schneller,
superkompakter und
mobiler Scanner für
unterwegs und zu
Hause

P-208II

Mobiler Dokumentenscanner (mit
optional erhältlichem WU10 Wi-Fi-Box)

you can







imageFORMULA

Canon



Mit dem automatischen 10-Blatt-Dokumenteneinzug, schnellen beidseitigen Scans und der optionalen Wi-Fi-Konnektivität dieses Scanners optimieren Sie Ihre Produktivität, ganz gleich, wohin Ihr Beruf Sie führt.

Die Standfläche des leichten und mobilen Dokumentenscanners P-208II ist kaum größer als ein Lineal. Somit ist er die perfekte Wahl für unterwegs und für zu Hause.

			
GESCHW. SW	GESCHW. FARBE	TÄGLICHES SCANVOLUMEN	AUTOM. DOKUMENTENEINZUG
8 S./Min., 16 B./Min.	8 S./Min., 16 B./Min.	100 Scanvorgänge	10 Blatt

Mobiles Scannen ohne Kompromisse

Der imageFORMULA P-208II bietet Geschäftsreisenden oder Büromitarbeitern beeindruckend schnelles beidseitiges Scannen in Farbe: bis zu 16 Bilder/Min. bei 200 dpi. Dank des integrierten, bis zu 10 Blatt fassenden automatischen Dokumenteneinzugs lassen sich zum Beispiel Verträge, Rechnungen, Visitenkarten und Dokumente in einem einzigen Vorgang scannen. So können Sie auch unterwegs produktiv arbeiten. Mit einem Gewicht von nur 600 g und einer Standfläche, die nur wenig größer als ein Lineal ist, kann der P-208II Sie überall begleiten. Der äußerst flexible P-208II ist mit Mac und PC kompatibel und kann auch mit mobilen Geräten (Apple iOS und Android) verwendet werden.*

* Voraussetzung ist die optional erhältliche Netzwerk Wi-Fi-Box WU10.



Superkompakt und leicht

Echtes Plug & Scan mit integrierter Software CaptureOnTouch Lite

Die auf einem Chip eingebaute „Plug & Scan“ Software macht's möglich – einfach über ein USB-Kabel anschließen und sofort scannen! Die Software CaptureOnTouch Lite ist in den P-208II integriert, daher müssen keine Treiber oder Software heruntergeladen und installiert werden. Das ist modernes Plug & Scan.

Intuitive Bildverarbeitung

Dank der großen Auswahl integrierter Funktionen für die Bildverarbeitung erzielen Sie einfacher Scanergebnisse mit hoher Qualität. Der P-208II bietet automatische Farberkennung, Erkennung der Textausrichtung sowie Textverbesserung, um gescannte Bilder zu optimieren. Im vollautomatischen Modus werden die optimalen Einstellungen für Ihre Dokumente angewendet, ohne dass dies auf Kosten der Geschwindigkeit geht.

Für alle Dokumententypen

Der P-208II ist sowohl im privaten Bereich als auch im Geschäftsleben die perfekte Wahl, da er so viele verschiedene Medien scannen kann. Geschäftsreisende können zum Beispiel Verträge und andere DIN A4-Dokumente erfassen, aber auch Visitenkarten oder geprägte Karten in anderen Formaten scannen, wenn sie unterwegs sind.

Zu Hause können mit dem P-208II zum Beispiel Rechnungen gescannt oder im Bildmodus alte Fotografien digitalisiert werden.



Der bis zu 10 Blatt fassende Dokumenteneinzug macht beidseitiges Scannen in einem Durchgang möglich.

Die optionale Wi-Fi-Box WU10 ermöglicht das drahtlose Scannen an Smartphones, Tablets und Computer und ist damit der perfekte Begleiter für den P-208II.



Optionale Wi-Fi-Box WU10

Die Wi-Fi-Box WU10 ermöglicht das drahtlose Scannen an mobile Geräte, ohne dass über Kabel eine Verbindung zu einem Netzwerkpunkt hergestellt werden muss. Unternehmen können auch das drahtlose Scannen an Desktop-PCs einrichten, wenn die Software Wireless Connection Setup Tool und Network Monitor installiert ist. Die WU10 wird mit einem wiederaufladbaren Lithium-Ionen-Akku geliefert. Wenn dieser voll aufgeladen ist, lassen sich bis zu 400 Bilder scannen. Stellen Sie einfach über USB eine Verbindung mit Ihrem mobilen Scangerät von Canon her und erleben Sie jederzeit und überall schnelle mobile Scans.

Mobile App CaptureOnTouch

Mit der kostenlosen mobilen App CaptureOnTouch können Sie direkt in Ihr iPhone®, iPad® oder Android-Gerät scannen. Die integrierten Bildverarbeitungsfunktionen, wie automatische Größenerkennung, Schiefenkorrektur und Überspringen leerer Seiten, sorgen präzise und zuverlässig für herausragende Bildqualität.

Laden Sie die kostenlose mobile App CaptureOnTouch aus Google Play (Android-Benutzer) oder Apple App Store (iOS-Benutzer) herunter.



Mehr Produktivität durch leistungsstarke, intuitive Software

Der Dokumentenscanner P-208II ist sowohl für Mac- als auch Windows-Geräte der perfekte Partner. Erstklassige Desktop-Software ermöglicht die optimale Produktivität mit Ihrem Scanner.

CaptureOnTouch

Eine intuitive Bilderfassungssoftware, mit der sich optimale Scanergebnisse schneller und einfacher erzielen lassen. CaptureOnTouch unterstützt das Scannen in zahlreiche Dateiformate, wie zum Beispiel durchsuchbares PDF, PDF-A, TIFF, JPEG, BMP, PPTX und PNG. Mit CaptureOnTouch können Sie Informationen auch direkt in Datenverwaltungssysteme senden (Windows und Mac OS).

Plug-ins für Cloud-Dienste

Die Software CaptureOnTouch enthält Plug-ins für die Verbindung mit der Cloud und ECM-Diensten wie Evernote, Google Drive™, Microsoft SharePoint®, SugarSync, OneDrive (nur Windows) und Dropbox.



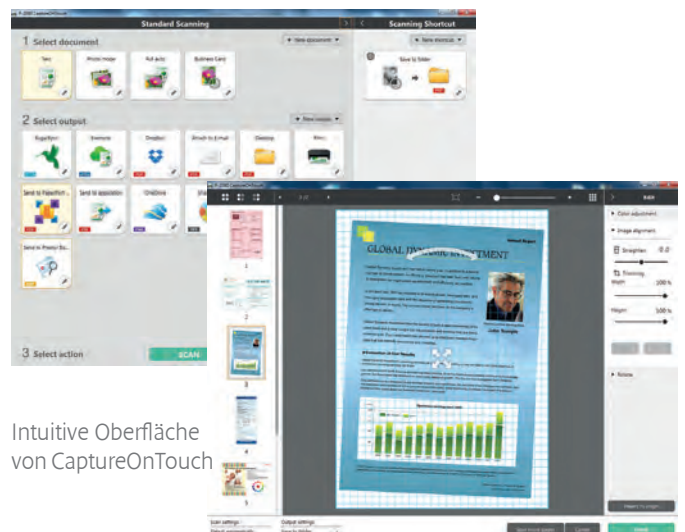
Erweiterte Cloud-Anbindung

CaptureOnTouch Lite

Komfort unterwegs durch die neue Plug & Scan Funktion. Die Software ist im P-208II integriert und ermöglicht so problemlose und schnelle Konnektivität, ohne die Notwendigkeit, Treiber oder Anwendungen zu installieren (Windows und Mac OS).

Presto! BizCard

Lassen Sie Ihre Visitenkarten automatisch OCR-erkennen und integrieren Sie sie in durchsuchbare Datenbanken (Windows und Mac OS).



Intuitive Oberfläche von CaptureOnTouch

Technische Daten für imageFORMULA P-208II

Typ Bildsensor Optische Auflösung Lichtquelle Scansseite Schnittstelle Abmessungen Gewicht Stromversorgung Stromverbrauch Betriebsumgebung Eingehaltene Umweltrichtlinien	DIN A4 Duplex-Dokumentenscanner mit Blatteinzug CMOS-CIS-2-Zeilen-Sensor 600 dpi RGB (LED) Vorderseite/Rückseite/Vorder- und Rückseite USB 2.0 Hi-Speed 312,5 x 56,5 x 40 mm (B x T x H; bei geschlossenem Fach) 312,5 x 89,5 x 40 mm (B x T x H; bei geöffnetem Fach) ca. 600 g über USB (500 mA) Scannen: 2,5 W, Standby-Modus: 1,5 W, ausgeschaltet: 0,5 W 10-32,5 °C, relative Luftfeuchtigkeit: 25 - 80 % RoHS und ENERGY STAR												
SCANGESCHWINDIGKEIT¹	P-208II												
(DIN A4, Hochformat)	<table border="1"> <tr> <td></td> <td>Simplex</td> <td>Duplex</td> </tr> <tr> <td>SW/Graustufen</td> <td>200/300 dpi:</td> <td>8 S./Min. 16 B./Min.</td> </tr> <tr> <td>Farbe</td> <td>200 dpi:</td> <td>8 S./Min. 16 B./Min.</td> </tr> <tr> <td></td> <td>300 dpi:</td> <td>6 S./Min. 12 B./Min.</td> </tr> </table>		Simplex	Duplex	SW/Graustufen	200/300 dpi:	8 S./Min. 16 B./Min.	Farbe	200 dpi:	8 S./Min. 16 B./Min.		300 dpi:	6 S./Min. 12 B./Min.
	Simplex	Duplex											
SW/Graustufen	200/300 dpi:	8 S./Min. 16 B./Min.											
Farbe	200 dpi:	8 S./Min. 16 B./Min.											
	300 dpi:	6 S./Min. 12 B./Min.											
DOKUMENTENGRÖSSE	Breite: 50,8 - 216 mm Länge: 70-356 mm Papierstärke: 52-209 g/m ² (0,06-0,22 mm) Scannen von Visitenkarten Papiertrennung Zufuhrkapazität: 10 Blatt (64 g/m ²)												
AUSGABE	Auflösung: 150 x 150 dpi, 200 x 200 dpi, 300 x 300 dpi, 400 x 400 dpi, 600 x 600 dpi Modus: Schwarzweiß, Erweiterte Textverbesserung II, 256 Graustufen (8-Bit), 24-Bit-Farbe												

PRODUKTFUNKTIONEN	Automatische Seitengrößenerkennung, Schiefenkorrektur, 3-dimensionale Farbkorrektur, automatische Farberkennung, Abschattungskorrektur, Textverbesserung, voreingestellte Gammakurve, Bedienfeld, Vorschau, Drehen von Bildern, Überspringen leerer Seiten, Auswahl der zu scannenden Dokumentenseite, Scanbereichseinstellung, Erkennung der Textausrichtung, fortgesetztes Scannen, Kantenanhebung, Moiré-Vermeidung, Durchschimmern verhindern/Hintergrund entfernen, Kontrastangleichung, Hintergrundglättung, Reduzieren von Schatten (ein/aus), Beschnitt, Fotomodus, Doppelseitigerkennung (nach Länge)
SOFTWARE-PAKET	Für Windows: ISIS/TWAIN-Treiber (Windows XP Pro/XP Home/Vista/7/8) CaptureOnTouch ² CaptureOnTouch Lite ² Presto! BizCard Reader Plug-in: Evernote, Google Drive™, Microsoft SharePoint®, SugarSync, OneDrive und Dropbox Für Mac OS: TWAIN-Treiber CaptureOnTouch ² CaptureOnTouch Lite ² Presto! BizCard Reader Plug-in: Evernote, Google Drive™, Microsoft SharePoint®, SugarSync, Dropbox
Optionen	Canon Wi-Fi-Box WU10 Silex C-6600GB Scan-and-Print Server Tragetasche
Verbrauchsmaterial Max. empf. Arbeitsbelastung	Separation Pad bis zu 100 Scanvorgänge pro Tag

¹ Die Scangeschwindigkeit hängt von der PC/Mac-Konfiguration und den eingestellten Funktionen ab.
² Software Development Kits (SDK) sind über das Canon Business Solutions Developer Programme verfügbar - www.canon.europe.com/bsd

Zur besseren Darstellbarkeit wurden einige Abbildungen simuliert. Alle Angaben basieren auf den Standard-Testverfahren von Canon. Diese Broschüre und die technischen Daten des Produkts wurden vor dem Datum der Produkteinführung entwickelt. Canon behält sich das Recht vor, technische Daten ohne vorherige Ankündigung zu ändern. ™ und ©: Alle Firmen- und/oder Produktnamen sind Marken der jeweiligen Hersteller in ihren Märkten und/oder Ländern.

Spezifikationen für die optionale Canon Wi-Fi-Box WU10

Typ Abmessungen Gewicht Schnittstelle	Optionale Wi-Fi- und Netzteilereinheit 125 x 71 x 31,7 mm (B x T x H) Haupteinheit: 125 g, Akku: 44,5 g USB-Host für Scannerverbindung IEEE 802.11b/g/n
STROMVERSORGUNG	Netzteil oder Lithium-Ionen-Akku Scanvorgänge pro Aufladung: (DIN A4, 200 dpi, Farbe) Stromverbrauch: 400 Bilder (bei voller Aufladung) Maximale Leistung: 13,2 W, ausgeschaltet: 0,5 W

WI-FI-SPEZIFIKATIONEN	Betriebsmodus: Access-Point-Modus/stationärer Modus Datenrate (theoretische Werte): IEEE 802.11b: max. 11 Mbit/s IEEE 802.11g: 54 Mbit/s IEEE 802.11n: 300 Mbit/s Frequenz: 2,4 GHz Wi-Fi-Sicherheit: WPA-PSK (TKIP/AES) WPA2-PSK (TKIP/AES) WEP (64/128 Bit) WPS (Wi-Fi Protected Set-up) wird unterstützt
SOFTWARE-PAKET	Canon Wireless Connection Setup Tool, Network Monitor Mobile Apps verfügbar für Android und Apple iOS Verbrauchsmaterial: Lithium-Ionen-Akku LP-E10



Canon Electronics Inc
canon.com

Canon Europa N.V.
canon-europe.com

German Edition
 © Canon Europa N.V.,
 2014

Canon Deutschland GmbH
 Europark
 Fichtenhain A10
 D-47807 Krefeld
 Tel.: +49 2151 345 0
 Fax: +49 2151 345 102
canon.de
 Bestell-Nr.: 1400250
 Stand: Juni 2014

Canon Austria GmbH
 Oberlaaer Straße 233
 A-1100 Wien
 Canon Helpdesk
 Tel.: 0810 0810 09
 (zum Ortstarif)
canon.at

Canon (Schweiz) AG
 Richtstrasse 9
 8304 Wallisellen
 Canon Helpdesk
 Tel.: 0848 833 838
canon.ch