



INSTRUCTIONS FOR USE

LEITZ SHREDDERS

IQ Office P5 / P4



EN 4	DE 6	FR 8	IT 10	ES 12	PT 14	NL 16
DA 18	NO 20	SV 22	FI 24	ET 26	LV 28	LT 30
PL 32	UK 34	RU 36	KK 38	CS 40	SK 42	HU 44
RO 46	GR 48	TR 50				

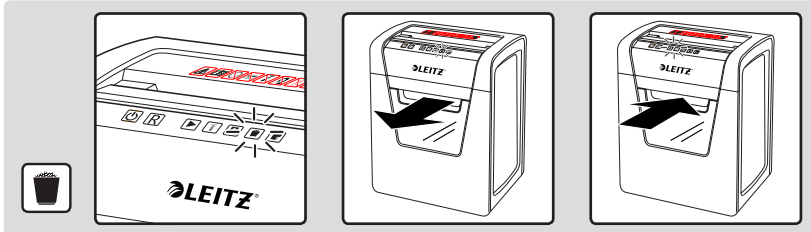
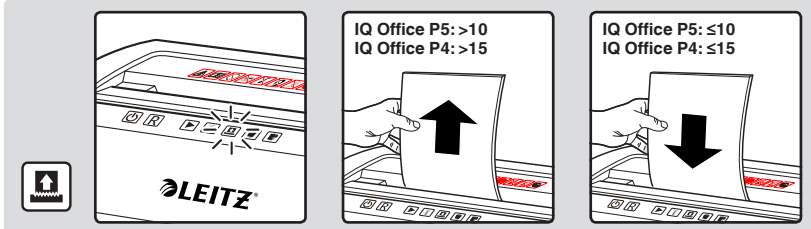
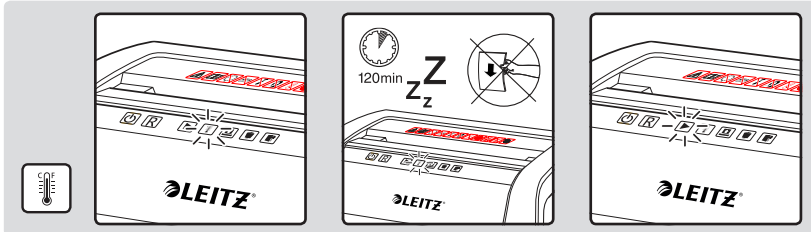
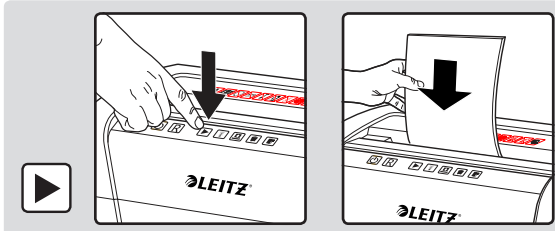
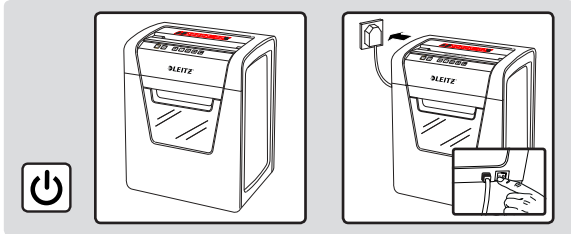


Specifications		
Model	IQ Office P5	IQ Office P4
Cut level	P5	P4
Sheet Capacity	10 sheets (80 gsm)	15 sheets (80 gsm)
Duty Cycle	120 mins on / 60 mins off	120 mins on / 60 mins off
Bin Size	23 litres	23 litres
Volts / Hz	220-240V A/C / 50 Hz	220-240V A/C / 50 Hz
Amperage	1.5 A	1.5 A



ATTENTION
 To register and activate the warranty go to www.leitz.com




For service addresses, go to www.leitz.com



Diese Sicherheitshinweise durchlesen und aufbewahren

 Eine vollständige Bedienungsanleitung, nützliche Tipps und Anweisungen zur Störungsbeseitigung stehen auf www.leitz.com zur Verfügung.

 Das nachfolgende am Gerät befindliche Symbol weist darauf hin, dass bei Öffnen des Geräts Verletzungs- oder Todesgefahr besteht. **NICHT ÖFFNEN!**





- Das Gerät ausschließlich für den vorgesehenen Zweck verwenden.
- Das Gerät an eine Stromquelle anschließen, die den Spezifikationen auf dem Typenschild des Geräts entspricht.
- Das Gerät an eine einfach zugängliche Steckdose in Gerätenähe anschließen.
- Kein(e) Verlängerungskabel oder Mehrfachsteckdose verwenden.
- Die Nichtbeachtung dieser Anweisungen birgt das Risiko der Beschädigung und von Verletzungen und führt zum Erlöschen der Garantie.
- Wartungs- oder Instandsetzungsmaßnahmen am Gerät nicht selbst vornehmen.
- Dafür sorgen, dass Kreditkartenreste nicht in das Altpapier geraten.
- Das Gerät nicht mit beschädigtem Netzkabel oder Netzstecker verwenden.
- Beim Transport des Geräts Bodenunebenheiten und auf dem Boden liegende Gegenstände vermeiden.
- Bitte lesen Sie alle Sicherheitshinweise und Anweisungen. Der Hersteller haftet nicht für Fälle materieller Schäden oder Verletzungen, die durch falsche Handhabung oder Nichteinhaltung der Sicherheitshinweise entstanden sind. In solchen Fällen wird die Garantie ungültig.
- Das Gerät ist für den Einsatz im Innenbereich bestimmt. Verwenden Sie es niemals im Freien.
- Setzen Sie das Gerät keiner Feuchtigkeit aus.
- Seien Sie stets aufmerksam und achten Sie darauf, was Sie tun. Verwenden Sie keine elektrischen Geräte, wenn es Ihnen an Konzentration oder Aufmerksamkeit mangelt oder Sie unter dem Einfluss von Drogen, Alkohol oder Medikamenten stehen. Auch ein kurzer Moment der Unachtsamkeit kann bei der Verwendung elektrischer Geräte zu schweren Unfällen und Verletzungen führen.
- Versuchen Sie nicht, das Gerät zu öffnen, zu modifizieren oder zu reparieren. Lassen Sie das Gerät nicht fallen, zerstoßen oder zerbrechen Sie es nicht und setzen Sie es keinem hohen Druck aus.
- Veränderungen am Gerät und technische Modifizierungen sind nicht zulässig.
- Überprüfen Sie das Gerät und das Kabel (und, falls zutreffend, den Adapter) vor der Verwendung auf Schäden. Sollten sichtbare Schäden, ein starker Geruch oder eine übermäßige Überhitzung von Komponenten auftreten, ziehen Sie sofort alle Stecker und verwenden Sie das Gerät nicht mehr.


Warnsymbole

-   Keine CDs
-  Lösen Schmuck vom Gerät fernhalten
-  Keine Kreditkarten
-  Krawatten und andere lose Kleidung vom Gerät fernhalten
-  Langes Haar vom Gerät fernhalten
-  Nicht in den Einzugsschlitz fassen
-  Das Gerät ist nicht für die Verwendung durch Kinder vorgesehen
-  Kapazität der Zufuhr

Anzeigen

-  Schredder in betrieb
-  Gerät kühlt ab
-  Papierstau
-  Abfallbehälter voll
-  Tür offen

Kontrollen

-  Ein
-  Rückwärtsbetrieb

Zubehör

Nur Originalzubehör von Rexel verwenden:
Schmiermittelblätter (20) - 2101949
Schmiermittelblätter (12) - 2101948

Garantie

Der Betrieb des Geräts ist bei normaler Verwendung für 2 Jahre ab Kaufdatum gewährleistet. Innerhalb des Garantiezeitraums wird das Gerät bei einem Defekt von ACCO Brands Europe nach eigenem Ermessen kostenlos instand gesetzt oder ersetzt. Die Garantie deckt keine Mängel aufgrund missbräuchlicher oder unsachgemäßer Verwendung ab.

Ein Nachweis des Kaufdatums muss vorgelegt werden. Instandsetzungen oder Änderungen, die von nicht von ACCO Brands Europe autorisierten Personen vorgenommen werden, setzen die Garantie außer Kraft. Es ist unser Ziel, sicherzustellen, dass die Leistung unserer Produkte den angegebenen technischen Daten entspricht. Diese Garantie stellt keine Einschränkung der nach dem geltenden Kaufvertragsrecht gültigen Rechte des Verbrauchers dar.

Zur Vernichtung im IQ Office P5/P4 geeignetes Material

GEEIGNET zur Vernichtung von folgendem Material:



- **IQ Office P5: 10 Blätter**
IQ Office P4: 15 Blätter
- Geheftetes Papier (max. Abstand zwischen Heftklammer und Ecke: 25 mm)
- Heftklammern einer Größe bis 26/6 und 24/6
- Kleinformatiges Papier



- **IQ Office P5: 10 Blätter**
IQ Office P4: 15 Blätter
- Papier mit Büroklammer (max. Abstand zwischen Büroklammer und Ecke: 25 mm)
- Kleine/mittlere Büroklammern (max. Stärke: 0,9 mm)
- >Papier eines Gewichts über 80/100 g/m²



Dickes Papier oder Karton eines Gewichts unter 200 g/m²



Hochglanzpapier oder beidseitig bedruckte Blätter



Mehrere gefaltete Blätter (auf halbes Blatt gefaltete A3-Blätter)

NICHT GEEIGNET zur Vernichtung von folgendem Material:



Industrielle Heftklammern einer Länge über 6 mm



Büroklammern einer Länge über 32 mm



Kunststoffblätter/-ordner, laminierte Dokumente



Briefklammern



Gebundene Dokumente



Kreditkarten



Selbstklebende Etiketten



Zeitschriften oder mit mehreren Büro-/Heftklammern zusammengefügte Dokumente



Keine Sprühmittel verwenden



Kein Öl



CDs, DVDs

Elektro- und Elektronik-Altgeräte

Nach Ablauf der Nutzungsdauer Ihres Produkts gilt dieses als Elektro- und Elektronik-Altgerät. Für solche Geräte gilt:

Elektro- und Elektronik-Altgeräte dürfen nicht als unsortierter Siedlungsabfall entsorgt werden. Sie sind getrennt zu sammeln, sodass sie demontiert und die Komponenten und Materialien recycelt, wiederverwendet oder verwertet (d. h. zur Energierückgewinnung als Kraftstoff bei der Stromerzeugung verwendet) werden können.

Elektro- und Elektronik-Altgeräte können kostenlos bei öffentlichen Rücknahmestellen abgegeben werden.

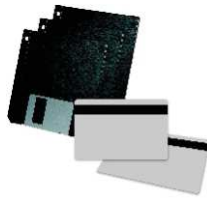
Geben Sie Ihr Elektro- und Elektronik-Altgerät bei der nächstgelegenen öffentlichen Rücknahmestelle ab.

Lässt sich keine Rücknahmestelle finden, sollte der Händler, bei dem das Produkt erworben wurde, das Altgerät zurücknehmen.

Besteht zu dem Händler kein Kontakt mehr, wenden Sie sich für Hilfe in dieser Sache an ACCO.

Das Recycling von Elektro- und Elektronik-Altgeräten dient dem Umwelt- und Gesundheitsschutz, dem Erhalt von Rohstoffen, einer besseren nachhaltigen Entwicklung und einer besseren Versorgung mit Rohstoffen in der Europäischen Union. Dies wird durch Rückgewinnung wertvoller Sekundärrohstoffe und Abfallvermeidung erreicht. Sie können durch die Rückgabe des Altgeräts bei einer Rücknahmestelle Ihren Beitrag zu diesen Zielen leisten.

Das Produkt ist mit dem Symbol für Elektro- und Elektronik-Altgeräte (durchgestrichene Abfalltonne) gekennzeichnet. Das Symbol bedeutet, dass das Altgerät nicht als unsortierter Siedlungsabfall entsorgt werden darf.



<i>Informationen in Originalgröße</i>	<i>Optische Datenträger</i>	<i>Magnetische Datenträger</i>	<i>Elektronische Datenträger</i>	<i>Informationen in verkleinerter Form</i>	<i>Festplatten mit magnetischem Datenträger</i>
P-1 Streifenbreite max. 12 mm	O-1 Partikelgröße max. 2000 mm ²	T-1 mechanisch funktions- untüchtig	E-1 mechanisch / elektronisch funktions- untüchtig	F-1 Partikelgröße max. 160 mm ²	H-1 mechanisch / elektronisch funktions- untüchtig
P-2 Streifenbreite max. 6 mm	O-2 Partikelgröße max. 800 mm ²	T-2 Partikelgröße max. 2000 mm ²	E-2 zerteilt	F-2 Partikelgröße max. 30 mm ²	H-2 beschädigt
P-3 Partikelgröße max. 320 mm ²	O-3 Partikelgröße max. 160 mm ²	T-3 Partikelgröße max. 320 mm ²	E-3 Partikelgröße max. 160 mm ²	F-3 Partikelgröße max. 10 mm ²	H-3 verformt
P-4 Partikelgröße max. 160 mm ²	O-4 Partikelgröße max. 30 mm ²	T-4 Partikelgröße max. 160 mm ²	E-4 Partikelgröße max. 30 mm ²	F-4 Partikelgröße max. 2,5 mm ²	H-4 mehrfach zerteilt und verformt, Partikelgröße max. 2000 mm ²
P-5 Partikelgröße max. 30 mm ²	O-5 Partikelgröße max. 10 mm ²	T-5 Partikelgröße max. 30 mm ²	E-5 Partikelgröße max. 10 mm ²	F-5 Partikelgröße max. 1 mm ²	H-5 mehrfach zerteilt und verformt, Partikelgröße max. 320 mm ²
P-6 Partikelgröße max. 10 mm ²	O-6 Partikelgröße max. 5 mm ²	T-6 Partikelgröße max. 10 mm ²	E-6 Partikelgröße max. 1 mm ²	F-6 Partikelgröße max. 0,5 mm ²	H-6 mehrfach zerteilt und verformt, Partikelgröße max. 10 mm ²
P-7 Partikelgröße max. 5 mm ²	O-7 Partikelgröße max. 0,2 mm ²	T-7 Partikelgröße max. 2,5 mm ²	E-7 Partikelgröße max. 0,5 mm ²	F-7 Partikelgröße max. 0,2 mm ²	H-7 mehrfach zerteilt und verformt, Partikelgröße max. 5 mm ²