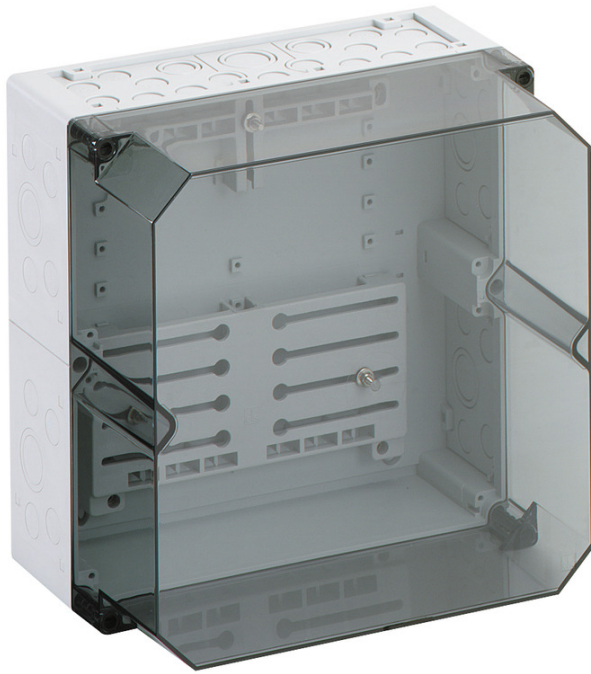


Zählergehäuse

## AKi-Z 2



### AKi-Z 2

#### Zählergehäuse

INDIVIDUALISIERBAR

Artikelnummer: 75200201  
Maße: 300 x 300 x 210 mm

Zählergehäuse, mit transparentem Deckel, serienmäßig plombierbar, mit montiertem Zählerkreuz für Drehstromzähler und Zählerbefestigungsschrauben, mit Doppelmembranstützen, Verschluss- und Isolierstopfen



Die Zählergehäuse der Reihe Aki bieten die normativen Mindestabmessungen für Funktionsflächen von Zählerplätzen gemäß VDE 0603. In Kombination mit Aki-Leergehäusen bieten sich vielfältige Kombinationsmöglichkeiten. Der plombierbare und transparente Deckel schützt das Zählergehäuse vor unbefugten Zugriffen und bietet vollständige Sicht auf den Zähler und den Zählerstand. Die hohe Schutzart bietet optimalen Schutz vor Stäuben und Wasser.

## Produkteigenschaften

### Elektrische Eigenschaften

Bemessungsbetriebsspannung AC:	400 V
Schutzklasse:	II
Schutzart:	IP65
UL Type Rating:	k.A.

### Maße und Gewicht

Breite:	300 mm
Länge:	300 mm
Höhe:	210 mm
Gewicht:	2.124 kg

### Materialeigenschaften

UV-beständig:	ja
halogenfrei:	ja
Brennbarkeitsklasse nach UL94:	V2
Glühdrahtfestigkeit nach EN 60695-2-11:	850 °C

### Mechanische Eigenschaften

Befestigungsart:	Aufbau
Schlagfestigkeit:	IK08

### Umgebungsbedingungen

max. relative Luftfeuchtigkeit 25°C:	95 %
max. relative Luftfeuchtigkeit 40°C:	50 %
Umgebungstemperatur min.:	-35 °C
Umgebungstemperatur max.:	80 °C
Umgebungstemperatur 24h:	60 °C
Installationsort:	geschützter Außenbereich

## Vertriebsdaten

EAN:	4013902885770
ETIM Klasse:	EC000248
Zolltarifnummer:	85389099
Mindestbestellmenge:	1

## Werkstoff

Material Unterteil:	Polycarbonat
Material Oberteil:	Polycarbonat
Material Dichtung:	Polyurethan
Material Deckelschraube:	Polyamid, glasfaserverstärkt

## Einführungen / Vorprägungen

