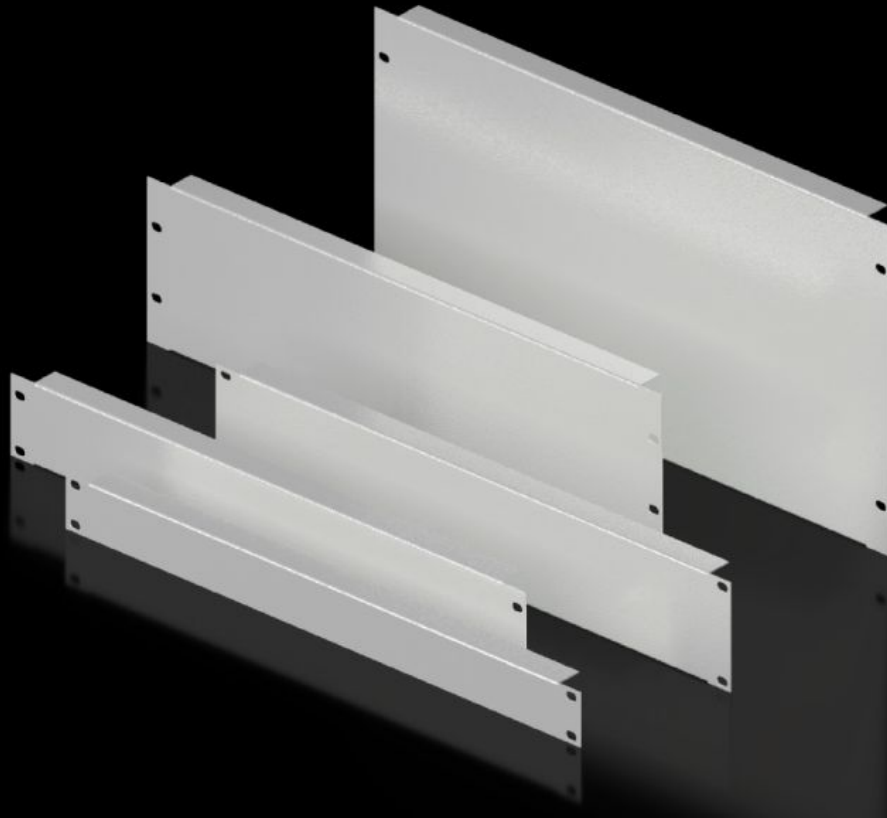


Rittal – Das System.

Schneller – besser – überall.



DK 7151.035 Blindpanel, 482,6 mm (19")

Stand: 24.01.2025 (Quelle: rittal.com/de-de)



SCHALTSCHRÄNKE

STROMVERTEILUNG

KLIMATISIERUNG

IT-INFRASTRUKTUR

SOFTWARE & SERVICE

FRIEDHELM LOH GROUP

DK 7151.035 - Blindpanel, 482,6 mm (19")

Als Leerfeld-Abdeckung oder zur Bestückung nach eigener Wahl.



Eigenschaften

Best.-Nr.	DK 7151.035
Produktbeschreibung	Als Leerfeld-Abdeckung oder zur Bestückung nach eigener Wahl.
Material	Stahlblech
Farbe	RAL 7035
Aufbauhöhe	44 mm
Abmessung	Breite: 482,6 mm
Höheneinheiten	1 HE
Verpackungseinheit	2 Stück
Nettogewicht	0.568
Bruttogewicht	0.664
PCF/VE (Cradle-to-Gate)	2,5 kg CO2 eq (Cat B)
Hinweis zur PCF-Klasse	Kategorie B: PCF-Wert (Cradle-to-Gate) auf Basis des Produktgewichts näherungsweise berechnet und selbst deklariert
Zolltarifnummer	94039910
EAN	4028177165748
ETIM 9	EC000456
ECLASS 8.0	27189217

Ausschreibungstext

Blindpanel 482,6 mm / 19" 1 HE

als Leerfeldabdeckung bzw. zur individuellen
Bestückung.

Einbauhöhe: 44 mm, 1 HE

Ausführung: Stahlblech

Lackierung: RAL 7035