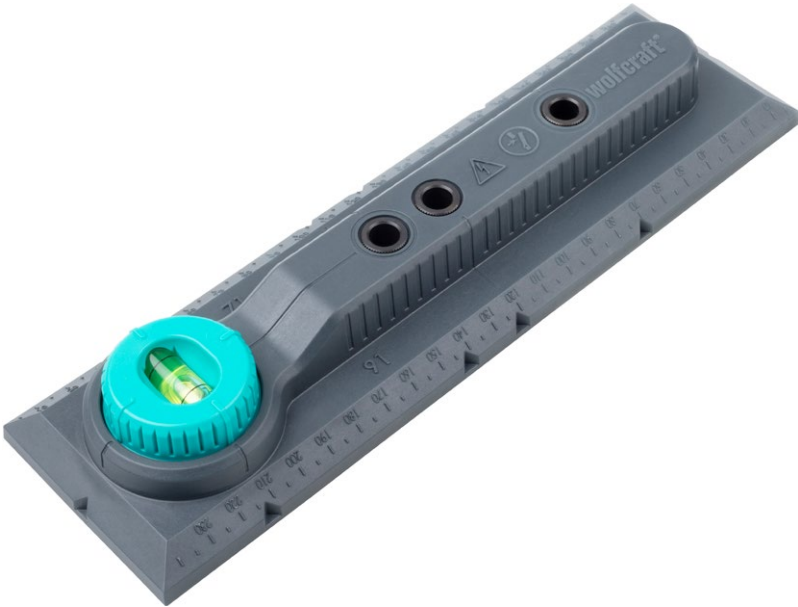


Markier-, Ausricht- und Bohrschablone für Schalter- und Steckdoseninstallationen in Mau- erwerk



Eigenschaften




- Markier-, Ausricht- und Bohrschablone zum schnellen, fehlerfreien Einbau von Elektroinstallationsdosen und den dazugehörigen Einsätzen in Mauerwerk und im Trockenbau
- 90°-drehbare Libelle zum horizontalen und vertikalen Ausrichten der Schablone für die exakte Markierung der Bohrposition und zum Ausrichten der Installationsdosen und Einsätze
- integrierte Millimeterskala zum Abmessen des richtigen Installationsabstands zur Rohbaukante
- 71-mm-Markierungen an allen Seiten zum komfortablen Übertragen der korrekten Abstände zwischen zwei Installationsdosen
- 91-mm-Markierungen zum komfortablen Übertragen der korrekten Installationsabstände zwischen Steckdosen und TV- oder Netzwerkdosen
- ausfahrbarer Pin zur Arretierung im ersten Bohrloch und zuverlässigen Positionierung der Bohrschablone – Achtung: Ø-8-mm-Stein- oder Betonbohrer verwenden, nur in Mauerwerk einsetzbar!
- Bohrbuchsen, Ø 8 mm, im Abstand von 71 und 91 mm für geführte, senkrechte Bohrungen ohne vorheriges Markieren und Messen
- bebilderte Schritt-für-Schritt-Anleitung für die richtige Anwendung der Schablone zur sicheren und komfortablen Installation

Bedienungshinweis

Vor Beginn der Arbeiten unbedingt Spannungsfreiheit herstellen und die länderspezifischen Sicherheitsregeln (z.B. Deutschland: DIN VDE 0105) beachten!

Technische Daten

Arbeitslänge(n)	71 / 91 mm
Messbereich max.	240 mm
Skalierung	Millimeter (mm)

Artikelnummer	Inhalt	EAN-Code
5976000	1	 4 006885 597600 4006885597600
5976000	1	 4 006885 597600 4006885597600
5976000	1	 4 006885 597600 4006885597600