

Bestell-Nr.: 050054

## Arbeitspodest einseitig begehbar Stahl- Gitterrost



Stufenanzahl

2

3

4

### Spezifikation

Arbeitshöhe <b>2,7 m</b>	Podesthöhe <b>730 mm</b>	Stufen-/Plattformbelag <b>Stahl-Gitterrost</b>	Rutschhemmungsklasse <b>R12</b>	Grundfläche Länge <b>770 mm</b>
Grundfläche Breite <b>590 mm</b>	Bauart <b>Einseitig begehbar   Starr</b>	Stufen-/Sprossenanzahl <b>3 St.</b>	Standplattform als Stufe gezählt <b>Ja</b>	Max. Belastbarkeit <b>150 kg</b>
Material <b>Aluminium   Stahl verzinkt</b>	Gewicht <b>11 kg</b>	Transportmaß <b>763 x 785 x 132 mm, 11 kg</b>	Geschäftsbereich <b>MUNK Günzburger Steigtechnik</b>	Artikel-Nr. <b>050054</b>

### Fakten

- Arbeitspodest aus Aluminium
- Stabile, verschweißte Rohrkonstruktion
- 200 mm tiefe Stufen mit Riffelung für einen sicheren Stand
- Obere Trittpläche: 400 x 300 mm
- Rutschfeste Kunststoffschuhe

- Leichte Montage (Versand erfolgt zerlegt)
- In verschiedenen Stufen- und Plattformausführungen erhältlich
- Stufenabstand 240 mm
- Maximale Belastung: 150 kg

### Lieferumfang

- Podest: 1 x
- Gebrauchs- und Bedienungsanleitung: 1 x

### Informationen zu Nachhaltigkeitskriterien

---

- Unternehmenszertifizierung: ISO 9001
- Unternehmenszertifizierung: EN 1090
- Unternehmenszertifizierung: EcoVadis
- RoHS
- REACH
- Die MUNK Group arbeitet mit einem Code of Conduct
- Das Lieferkettengesetz findet aufgrund unserer Größe keine Anwendung
- Die verwendeten Materialien sind der technischen Spezifikation aufgeführt
- Ressourcenschonende Herstellung: eigene Photovoltaik-Anlagen
- Energieeffizienter Verbrauch bei der Herstellung: LED-Beleuchtung
- Reparaturfähigkeit, Langlebigkeit und Qualität: 15 Jahre Garantie auf Serienprodukte made in Germany
- Recyclingfähigkeit: Unsere Produkte bestehen zum größten Teil aus Aluminium, Stahl oder Holz und können direkt dem Recyclingprozess zugeführt werden.
- Sozialverträgliche Arbeitsbedingungen in der Produktion: faire Löhne, Gleichberechtigung zwischen den Geschlechtern
- Sparsame und recyclingfähige Verpackung: Kein Einsatz von Styropor, überwiegend Nutzung von Holz und Pappe, geringe Anteile von Kunststoff
- Keine gesundheitliche Belastung der Anwenderinnen und Anwender

## Weitere Produktbilder

---



## Mehrwerte

---

### Sicheres Arbeiten

- Handläufe für einen sicheren Auf- und Abstieg
- Großformatige, rutschsichere Plattformen
- Stabile Konstruktionen für einen sicheren Stand



### Variantenvielfalt

- Tritte mit Grundkonstruktionen aus Aluminium-Rechteckrohr-Holmen oder Stahl-Rundrohr
- Geschweißte und geschraubte Varianten
- Verschiedene Stufen- und Plattformausführungen



### Rutschfeste Kunststoffschuhe

- Sorgen für einen sicheren Stand
- Hohe Schlag- und Abriebfestigkeit
- Einfacher Tausch bei Verschleiß



### Industriequalität

- Stabile Verarbeitung für anspruchsvolle Einsätze
- Einsatz von hochwertigen und hochfesten Materialien



### Von klein bis groß

- Für jeden Einsatzzweck das passende Produkt
- Einseitig und beidseitig begehbbare Varianten



### Ihr Plus an Ergonomie

- Integrierte oder nachrüstbare Rollen für ein leichtes Verfahren von Ort zu Ort
- Griffe für die ergonomische Handhabung
- Klappbare Produkte für den einfachen Transport



## Zubehör



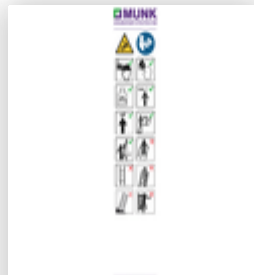
Bestell-Nr.: 019248

Innenschuh Stahl-  
Arbeitspodeste  
starr



Bestell-Nr.: 019249

Innenschuh für  
Stahl-  
Arbeitspodeste  
starr elektrisch  
ableitfähig



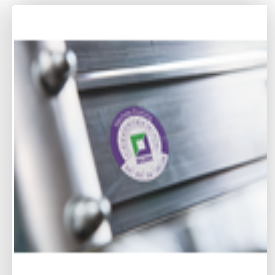
Bestell-Nr.: 019168

Hinweis-Aufkleber  
für Tritte/Podeste  
ohne  
Haltevorrichtung



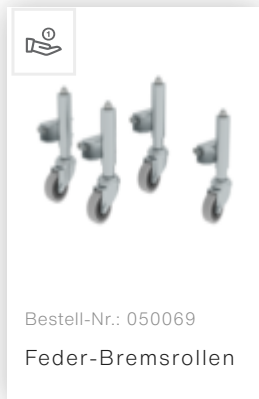
Bestell-Nr.: 019176

Inventaraufkleber



Bestell-Nr.: 019175

Prüfplakette



Bestell-Nr.: 050069

Feder-Bremsrollen

## Unternehmens-Zertifizierungen

---

zu Nachhaltigkeitskriterien

