

ergotron®

moving you forward

TRACE™ **Monitorhalterung**

- Intuitive Einstellung: Folgt mühelos Ihrer nächsten Bewegung
- Adaptiver Arbeitsstil: Leichte Übergänge zwischen individuellen Aufgaben und Zusammenarbeit
- Mehr Arbeitsfläche: Hebt Bildschirme von einer kompakten Basis aus vom Schreibtisch hoch
- Gute Organisation: Integriertes Kabelmanagement reduziert Unordnung
- Flexibles Design: Lässt sich im Handumdrehen in eine Einzel- oder Dual-Schirmlösung umwandeln
- Ergonomie erleben: Fördert regelmäßige Bewegung zur Unterstützung eines gesunden Arbeitens



MACHEN SIE DEN NÄCHSTEN SCHRITT



In sich verändernden Arbeitsumgebungen ermöglicht die innovative TRACE Monitorhalterung Bewegung, um individuelle Arbeitserfahrungen zu gestalten. Sie passt sich den ergonomischen Bedürfnissen jedes Mitarbeiters an, um agile Arbeitsbereiche zu Hause oder im Büro zu schaffen, die mühelos zwischen Benutzern und Aufgaben hin- und herwechseln können, um gesunde Bewegung, Produktivität und einen kollaborativen Geist zu fördern.

TRACE™ Monitorhalterung



Mühevolle Einstellung mittels Constant Force™-Technologie



Professionelle Qualitätsprüfung mit 15.000 Zyklen

MONTAGE-KITS



FLACHE TISCHKLEMME
98-490-224
(MATT-SCHWARZ)



FLACHE TISCHKLEMME
98-490-216 (WEISS)

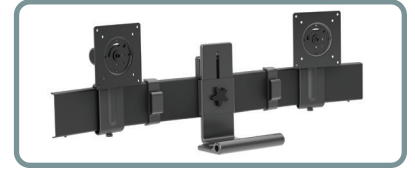


BEFESTIGUNG FÜR
TISCHBOHRUNG
98-492-009
(MATT-SCHWARZ)

UMBAUSÄTZE



VON DUAL- AUF
EINZELSCHIRMLÖSUNG
47-109-224 (MATT-SCHWARZ)



VON EINZEL- AUF DUAL-
SCHIRMLÖSUNG
47-110-224 (MATT-SCHWARZ)



**TRACE Monitorhalterung
mit Tischklemme**



**TRACE Dual Monitorhalterung
mit Tischklemme**

Artikelnummer	45-630-216 (Weiß) 45-630-224 (Matt-Schwarz)	45-631-216 (Weiß) 45-631-224 (Matt-Schwarz)
Inklusive	Einzelhalterung, ausbalancierter Monitordrehpunkt, Schnellbefestigung, 2-teilige Tischklemme, Montagematerial und Werkzeug	Doppelhalterung, Bogenteil, Monitorzapfen (2), 2-teilige Tischklemme, Montagematerial und Werkzeug
Bildschirmgröße	21,5–38"	21,5–27"
<small>BILDSCHIRMGRÖßE KANN ABWEICHEN. ANGABEN BEZIEHEN SICH AUF DIE BILDSCHIRMDIAGONALE. BILDSCHIRMGRÖßE KANN VORGESCHRIEBENE GRÖßENANGABE ÜBERSCHREITEN, SOLANGE DIE MAXIMALE TRAGKRAFT DER HALTERUNG NICHT ÜBERSCHRITTEN WIRD.</small>		
Tragkraft	2,9–9,8 kg	3,7–9,8 kg
Höhenverstellung	28 cm	
Kippen	80° ↑ 75° / ↓ 5°	
Schwenken	240°	
Drehen	360°	
VESA	MIS-D (75 x 75 mm, 100 x 100 mm)	
Auszug	≤ 38,1 cm	
Produktgewicht	7 kg	8,9 kg
Versandgewicht	8,3 kg	11,6 kg
Versandmaße	75,1 x 23,4 x 26 cm	89,3 x 30,4 x 26 cm
Herstellergarantie	15 Jahre	

Weiterführendes Informationsmaterial zum Herunterladen finden Sie unter ergotron.com

Weitere Informationen finden Sie hier:

EMEA +31 334545600 / info.eu@ergotron.com

DACH +49 43154028780 / info.de@ergotron.com

© Ergotron Inc. 06.10.2021

Technische Änderungen und Irrtümer vorbehalten

Informationen zu unseren Patenten verfügbar auf www.ergotron.com/patents

Produkte von Ergotron dienen nicht zur Heilung, Behandlung, Linderung oder Vorbeugung von Krankheiten

WorkFit, StyleView, LearnFit, Neo-Flex, PowerShuttle, LiFeKinnex, CareFit und eKinnex sind eingetragene Warenzeichen von Ergotron.

