







SCHREIBTISCH HÖHENEINSTELLBAR

Stand 04/2020

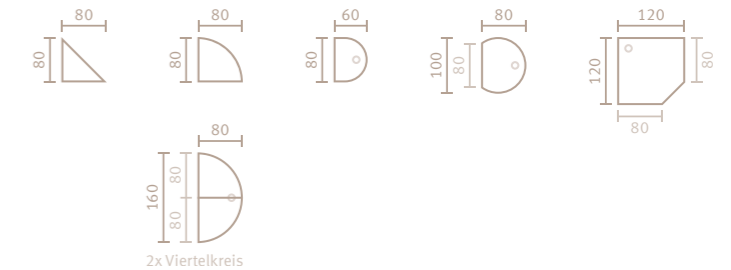


Z-SERIE

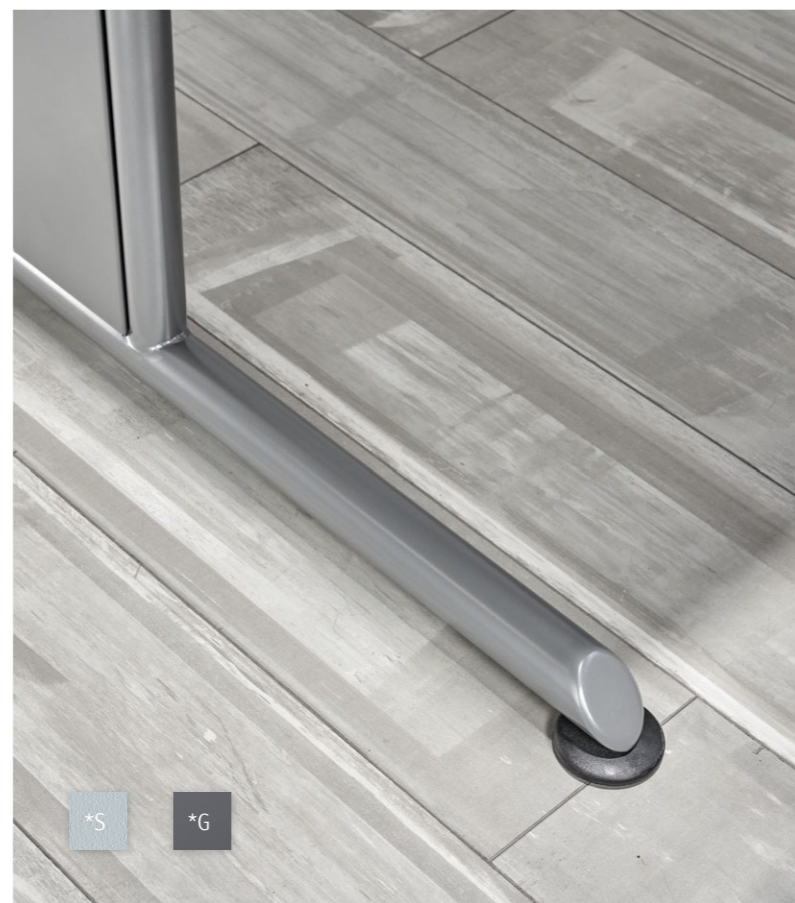
C-Fuß

| | | | |
|-------------------------|--|---|--|
| Arbeitshöhe | 68–82 cm |  | 80 x 80 cm Silber VZS08/*S Graphit VZS08/*G |
| Höhenverstellung | Mechanisch im Raster von 1 cm Höhenjustierung durch Fuß ±5 mm |  | 120 x 80 cm Silber VZS12/*S Graphit VZS12/*G |
| Gestell/Kufe | Gestell Stahl, pulverbeschichtet - Silber (ähnlich RAL 9006) - Graphit 4,0 cm Rundrohr |  | 160 x 80 cm Silber VZS16/*S Graphit VZS16/*G |
| Unterbau | Horizontale Kabelwanne |  | 180 x 80 cm Silber VZS19/*S Graphit VZS19/*G |
| Integriert | Horizontale Kabelwanne | | |
| Tischplatte | Stärke 2,5 cm 2 mm Kunststoff-Kante gerundet Melaminharzbeschichtete Spanplatten nach DIN 68765 E1 E05 TSCA | | |
| Hinweis | Ware zerlegt, einfache Montage | | |
| | | | Seitenblende (1 Paar) Silber VZSSB/S Graphit VZSSB/G |

VERKETTUNGS-/ANBAUPLATTEN

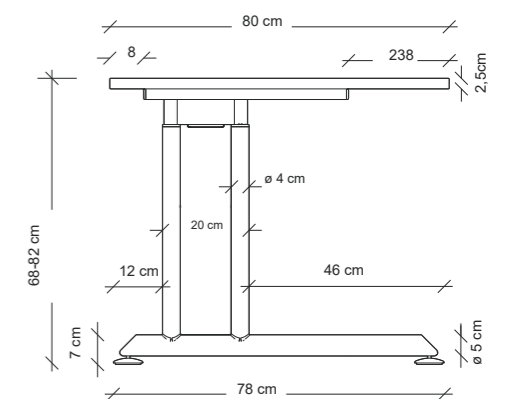


ABKLAPPBARE KABELWANNE



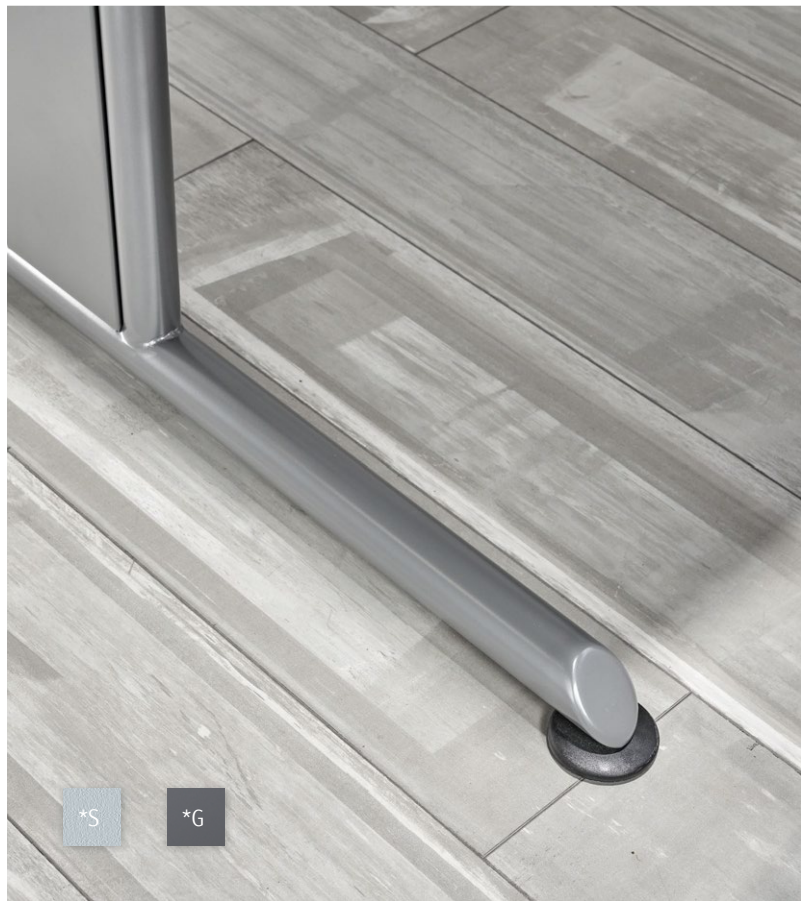
ZUBEHÖR

| | | |
|--------------------------|--|-------|
| Passend zur Serie | Seitenblende abnehmbar Vertikale Kabelführung mittels Seitenblende möglich | VZSSB |
| Weiteres Zubehör | PC-Halter Bildschirmhalter Knieraumblenden Unterbauschubladen Akustik-Elemente | |
| Bitte beachten | Kabelwanne/Knieraumblende nicht zusammen montierbar | |





ABKLAPPBARE
KABELWANNE



*S

*G

*3

*5

*6

*N

*W

*E

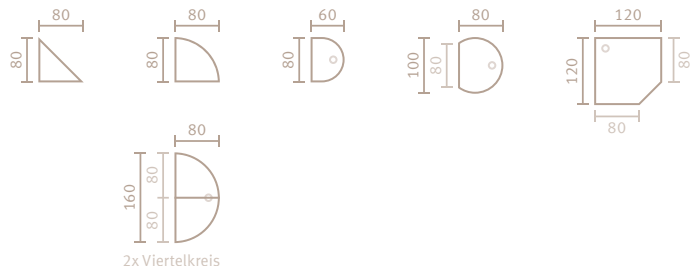
*M

Z-SERIE

C-Fuß

| | | | |
|-------------------------|--|---|--|
| Arbeitshöhe | 68–82 cm |  | 80 x 80 cm Silber VZS08/*/S Graphit VZS08/*/G |
| Höhenverstellung | Mechanisch im Raster von 1 cm Höhenjustierung durch Fuß ±5 mm |  | 120 x 80 cm Silber VZS12/*/S Graphit VZS12/*/G |
| Gestell/Kufe | Gestell Stahl, pulverbeschichtet - Silber (ähnlich RAL 9006) - Graphit 4,0 cm Rundrohr |  | 160 x 80 cm Silber VZS16/*/S Graphit VZS16/*/G |
| Unterbau | Horizontale Kabelwanne |  | 180 x 80 cm Silber VZS19/*/S Graphit VZS19/*/G |
| Integriert | Horizontale Kabelwanne | | |
| Tischplatte | Stärke 2,5 cm 2 mm Kunststoff-Kante gerundet Melaminharzbeschichtete Spanplatten nach DIN 68765 E1 E05 TSCA | | |
| Hinweis | Ware zerlegt, einfache Montage | | |
| | | Seitenblende (1 Paar) | Silber VZSSB/S Graphit VZSSB/G |

VERKETTUNGS-/ANBAUPLATTEN



ZUBEHÖR

| | | |
|--------------------------|--|-------|
| Passend zur Serie | Seitenblende abnehmbar Vertikale Kabelführung mittels Seitenblende möglich | VZSSB |
| Weiteres Zubehör | PC-Halter Bildschirmhalter Knieraumblenden Unterbauschubladen Akustik-Elemente | |
| Bitte beachten | Kabelwanne/Knieraumblende nicht zusammen montierbar | |

