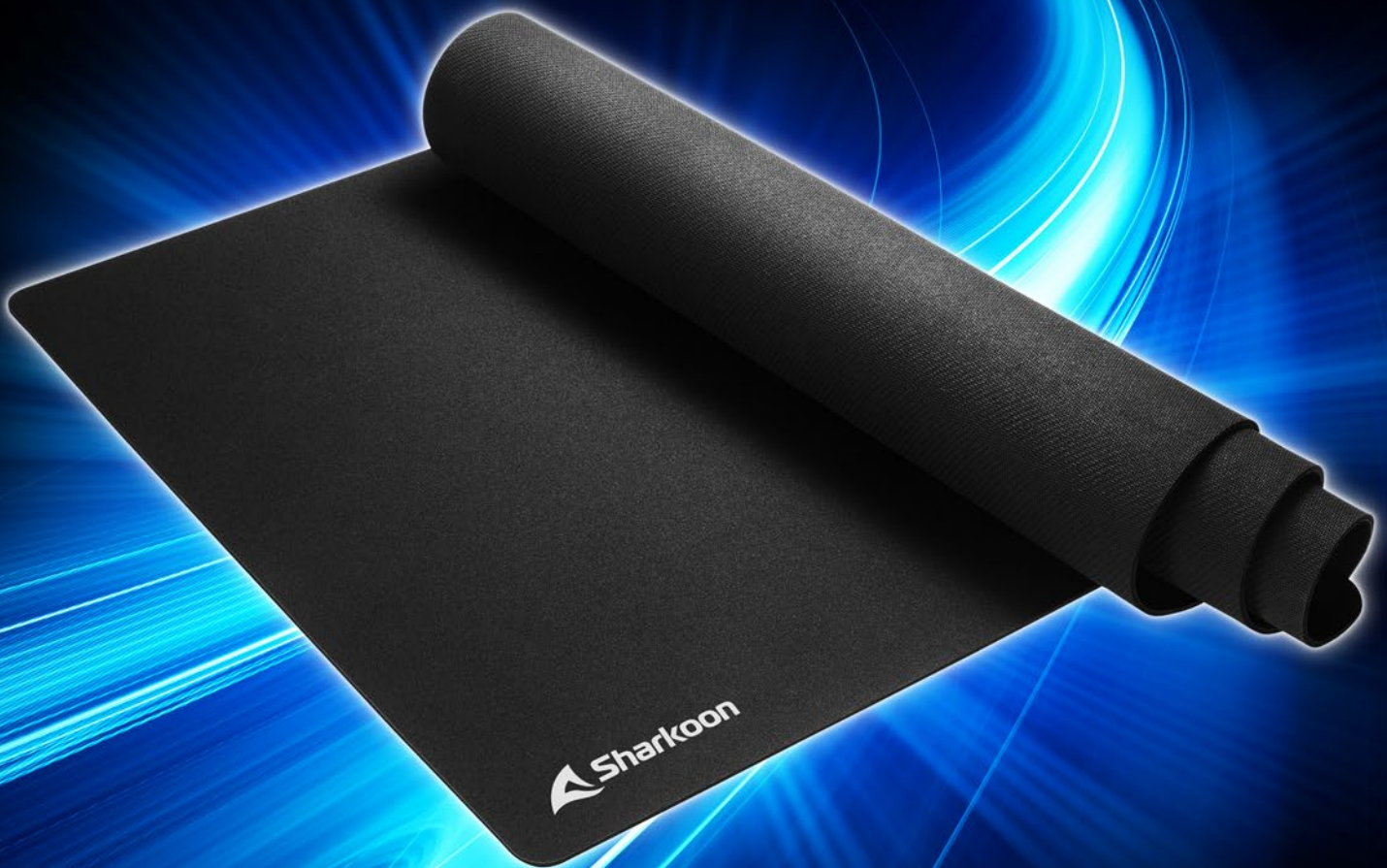


 **Sharkoon**

# 1337

GAMING MOUSE MAT

V2

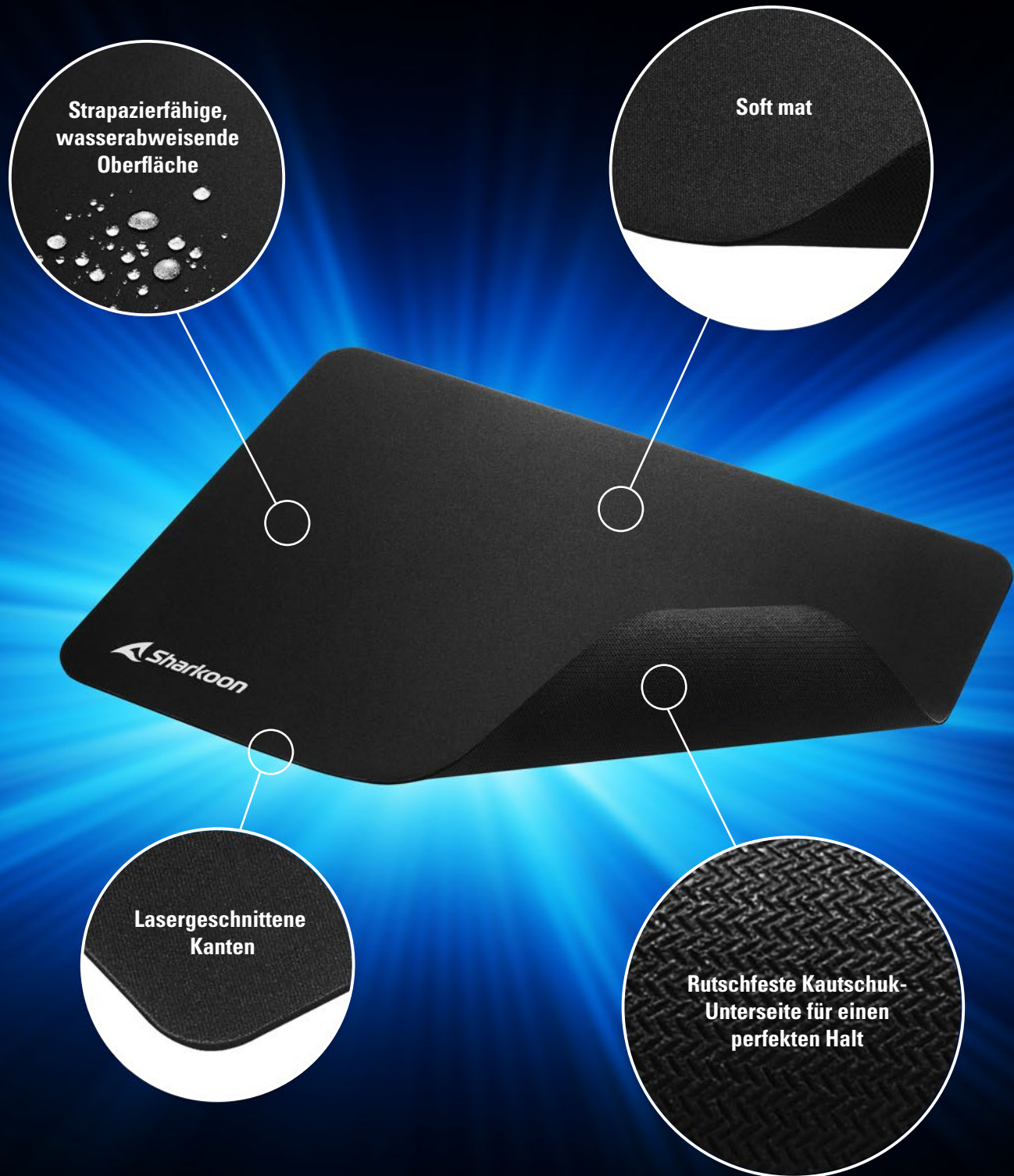


## EIGENSCHAFTEN

- Wasserabweisende Oberfläche
- Lasergeschnittene Kanten
- Rutschfeste Kautschuk-Unterseite

Soft  
mat

# Top Features

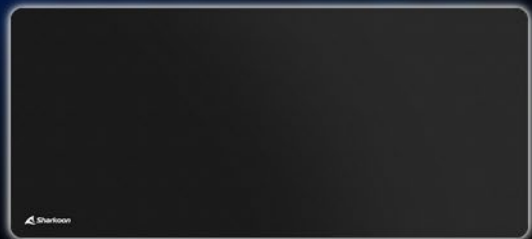


Mit der 1337 V2 Gaming Mat haben wir unsere beliebteste Mouse Mat noch besser gemacht: Für die V2 haben wir der Textiloberfläche eine wasserabweisende Beschichtung spendiert und alle Kanten präzise mit dem Laser geschnitten, sodass unschönem Ausfransen vorgebeugt wird. Wie alle Gaming Mats der 1337-Serie hat auch die V2 eine absolut rutschfeste Kautschuk-Unterseite und eine Textiloberfläche mit optimalen Gleiteigenschaften für alle Sensor-Arten.

# Solides Fundament für alle Einsatzzwecke



**SIZE XXL** Abmessungen (L x B x H):  
900 x 400 x 2,4 mm



Die 1337 V2 Gaming Mat ist in den Größen M, L, XL und XXL erhältlich. M ist mit einer Größe von 280 Millimetern in der Länge und 195 Millimetern in der Tiefe speziell für den Einsatz an Mobilgeräten wie Notebooks und Tablets ausgelegt. L passt mit Abmessungen von 355 Millimetern in der Länge und 255 Millimetern in der Tiefe auch auf kleine Schreibtische, während XL mit 444 Millimeter in der Länge und 355 Millimeter in der Tiefe auch genügend Raum für in der Hektik ausgeführte Manöver bietet. Wer seinen Schreibtisch fast komplett mit einer gleitstarken Textiloberfläche überziehen will, greift zur gigantischen 900 Millimeter in der Länge und 400 Millimeter in der Tiefe messenden XXL-Variante. Mit 1,4 Millimetern Dicke für die M- und L-Varianten und 2,4 Millimetern bei XL und XXL fallen die Mouse Mats zudem angenehm flach und zugleich robust aus.

**SIZE XL** Abmessungen (L x B x H):  
444 x 355 x 2,4 mm



**SIZE L** Abmessungen (L x B x H):  
355 x 255 x 1,4 mm



**SIZE M** Abmessungen (L x B x H):  
280 x 195 x 1,4 mm



# Reibungslose Spiel- und Arbeitsabläufe

Die 1337 V2 greift auf eine bewährte Texturoberfläche zurück, die nicht nur robust und strapazierfähig ist, sondern auch einen minimalen Start- und Reibungswiderstand bietet. Sie sorgt somit für das widerstandslose Gleiten der Maus und das unabhängig vom genutzten Maus-Sensor. Die Unterseite besteht auch hier aus stabilem Kautschuk, der verhindert, dass die Mouse Mat unbemerkt beim Spielen und Arbeiten wegrutscht.



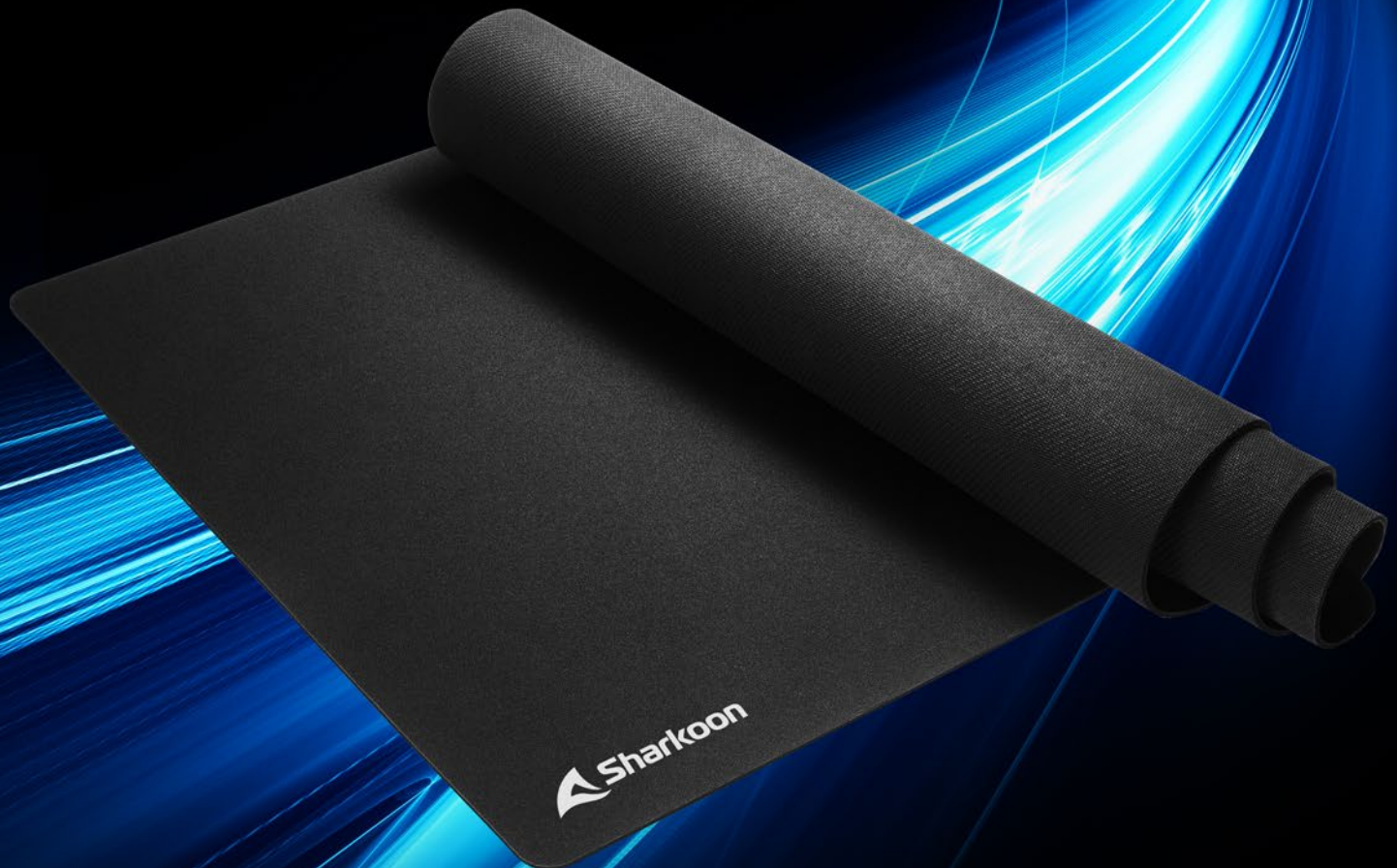
## Saubere Kanten ohne Ausfransen

Die Kanten der 1337 V2 sind absolut präzise mit dem Laser geschnitten. Hierdurch wird wirkungsvoll einem Ausfransen der Mouse Mat vorgebeugt und auch nach längerer Nutzung eine saubere Optik auf dem Tisch gewährleistet.



# Optimal auch für unterwegs

Dank der biegsamen Oberfläche der 1337 V2 lässt sich die Mouse Mat bei Bedarf einfach zusammenrollen. Sie kann so bequem verstaut werden und eignet sich auch als Begleiter auf Lan-Partys, E-Sport-Veranstaltungen und beim Arbeiten im Freien.



## Gut geschützt und einfach zu reinigen

Zusätzlich zu optimalen Gleiteigenschaften bietet die Texturoberfläche eine wasserabweisende Beschichtung, die Schäden durch in der Hektik umgestoßene Getränke und andere kleine Pannen mit Flüssigkeiten verhindert. Darüber hinaus lässt sich die 1337 V2 ganz einfach unter fließendem Wasser von Staub und Schmutz befreien.



# 1337

GAMING MOUSE MAT

V2

## Allgemein:

- Oberfläche: Textil
- Lasergeschnittene Kanten
- Rutschfeste Kautschuk-Unterseite
- Wasserabweisende Oberfläche

## Verpackungsinhalt:

- 1337 V2

### SIZE XXL

- Abmessungen (L x B x H): 900 x 400 x 2,4 mm
- Gewicht: 560 g

### SIZE L

- Abmessungen (L x B x H): 355 x 255 x 1,4 mm
- Gewicht: 100 g

### SIZE XL

- Abmessungen (L x B x H): 444 x 355 x 2,4 mm
- Gewicht: 240 g

### SIZE M

- Abmessungen (L x B x H): 280 x 195 x 1,4 mm
- Gewicht: 60 g

