

2-K Zargenschaum -Premium-

► Profiqualität

Merkmale

- Verklebungsfreies Sicherheitsventil
- Sichere und praktische Drehflügelauslösung
- Baustoffklasse B2 nach DIN 4102-1
- GEV-EMICODE® EC 1^{Plus} – sehr emissionsarm
- Hohe Schaumausbeute: Inhalt reicht für ca. zwei bis drei Türzargen (je nach Fugenbreite)
- Absolut gleichmäßige Aushärtung ohne Feuchtigkeit
- Feinporige Zellstruktur
- Geprüfte Fugenschalldämmung
- Geprüfte Wärmeleitfähigkeit
- 24 Monate Lagerstabil

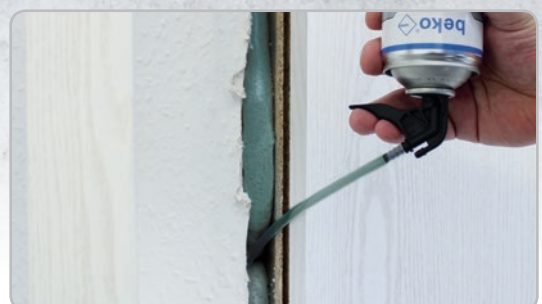
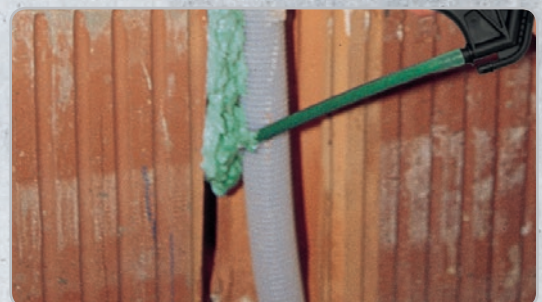
Verarbeitungsvorteile

- Noch schnellere Aushärtung
- Schneidfähig nach ca. 8 Minuten
- Klebfrei nach 5 bis 7 Minuten
- Nach 30 Minuten entspreizbar
- Belastbar nach ca. 80 bis 120 Minuten
- Überputz- und überstreichbar
- Alterungsbeständig
- Universell einsetzbar
- Optimale Anwendung ohne Tropfen
- Sehr gute Dosierbarkeit

Anwendungsbereiche

- Einschäumen von Türzargen
- Befestigen von Treppenstufen
- Ausschäumen von Anschlussfugen
- Füllen von Hohlräumen
- Einschäumen von Rohren und Elektroinstallationen
- Abdichten im Dach- und Wandbereich

Neue
Aktivierung



2-K Zargenschaum -Premium-

Inhalt 400 ml
Art.-Nr. 280 400

Einsatzbereich

- ▶ Montage-Betriebe
- ▶ Altbausanierung
- ▶ Zimmerhandwerk
- ▶ Holzbau
- ▶ Baugewerbe
- ▶ Sanitärhandwerk

Verarbeitung

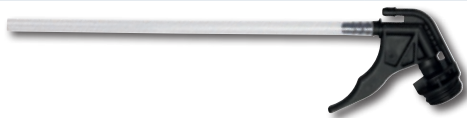
Der Untergrund muss trocken, sauber, fettfrei und tragfähig sein. Dosen- und Umgebungstemperatur mindestens +10°C. **Dose bei über +25°C nicht aktivieren.** Ventilkappe entfernen und Spritzdüse aufschrauben. Aktivierungsflügel am Dosenboden in Uhrzeigerichtung drehen, bis der Verschluss des Innenbehälters abgekoppelt ist. Dose 20- bis 30-mal kräftig mit dem Ventil nach unten schütteln. Klappern beim Schütteln zeigt, daß der Verschluss ausreichend geöffnet wurde. Anschließend den Schaum 30 Sekunden reifen lassen. Das Ventil der Dose nach unten halten und Schaum gleichmäßig auftragen. Der Schaumaustritt ist durch unterschiedlichen Druck auf den Adapter regulierbar. Aktivierte Dose innerhalb 5 Minuten verarbeiten.

Hinweise

- ▶ Schäumen bei einer Umgebungstemperatur von +10°C bis +30°C.
- ▶ Frische Schaumflecken mit PU-Reiniger entfernen.
- ▶ Ausgehärteten Schaum mechanisch entfernen.
- ▶ Stehend und kühl lagern
- ▶ Vor UV-Strahlung schützen
- ▶ Bei nicht fach- und sachgerechter Anwendung ist jede Produkthaftung ausgeschlossen.
- ▶ Nur für professionellen oder industriellen Gebrauch.
- ▶ Sicherheitsdatenblatt beachten!

Zubehör

	Art.-Nr.
Adaptorröhrchen	280 400 01



Technische Daten

Basis	Polyurethan-Prepolymer		
Verarbeitbar	ideal zwischen +10°C und +30°C, 50% rel. Luftfeuchtigkeit ab +10°C bis max. +25°C Dosentemperatur ab +10°C bis +30°C Umgebungstemperatur		
Temperatur	beständig von -40°C bis +80°C, kurzfristig +100°C (ausgehärtet)		
Schneidbar	nach ca. 8 Minuten		
Klebefrei	nach 5 bis 7 Minuten		
Entspreizbar	nach 30 Minuten		
Belastbar	nach ca. 80 bis 150 Minuten		
Schalldämmung	bis 60 dB		
Wärmeleitfähigkeit	max. 0,026 W/(m·K)		
Farbe	grün		
Rohdichte	35 kg/m ³ bis 38 kg/m ³		
Zelligkeit	fein, überwiegend geschlossenzellig		
Haltbarkeit	24 Monate bei +5°C bis +25°C		
Lagerung	stehend, von +5°C bis +25°C, trocken		
Inhalt / Verpackung	Dose 400 ml	12 Stück/Karton	720 Stück/Palette

Mit Erscheinen dieser Ausgabe verlieren alle vorherigen Ausgaben ihre Gültigkeit.
Aktuell gültige Dokumente (Infoblatt, SDB) sind unter www.beko-group.com einzusehen und zu beachten!
Technische Änderungen vorbehalten! Druckdatum: 06/2023 Art.-Nr. 280 400 7

beko® 
Qualitätsmanagementsystem
Zertifiziert nach
DIN EN ISO 9001:2015

