

DIGITUS Cat.6A U/FTP Verlegekabel, 500 m, Simplex, Eca

DK-1623-A-VH-5
EAN 4016032344216



CAT 6A U-FTP Installationskabel, 500 MHz Eca (EN 50575), AWG 23/1, 500 m Trommel, Sx, Blau

Das Digitus® Cat.6A U/FTP Verlegekabel zeichnet sich durch folgenden Kabelaufbau aus 4x2x AWG23/1 und erreicht eine Übertragungsfrequenz von bis zu 500 MHz. Der halogenfrei Kabelmantel ist konform zu der Norm IEC 60332-1, FRNC-B, LSZH-1 und der BauPVO Euroklasse Eca. Das Kabel ist für die strukturierte Gebäudeverkabelung im sekundären und tertiären Bereich geeignet. Konform zu den Normen ISO/IEC 11801, DIN EN 50173, DIN EN 50288-10-1.

Zukunftsorientierte Standards und High-End Qualität für Ihr Netzwerk.

- Physikalische Eigenschaften:
- Leiter: Blanker Kupferdraht, AWG 23/1
- System(e) zur Bewertung und Überprüfung der Leistungsbeständigkeit: System 3
- Gesamtzahl der isolierten Leiter: 8, verdreht zu 4 Paaren
- Farbcode: Blau-Weiß, Orange-Weiß, Grün-Weiß, Braun-Weiß
- Abschirmung der Einzelpaare: Aluminiumkaschierte Polyesterfolie, deckt 100 % ab
- Außenmantel: Eca bis B2ca gem. EN 50575; LSZH
- Außenmantelstärke (nominal): 0,5 mm (Eca); 0,6 mm (Dca); 0,8 mm (Cca); 0,8 mm (B2ca)
- Außenmantelfarbe: Lichtblau (RAL 5012)
- Mechanische Eigenschaften:
- Zugbelastung: 150N max.
- Dynamischer Biegeradius: 8x AD mm min.
- Statischer Biegeradius: 4x AD mm min.

- Transport- und Lagertemperaturbereich: -20 °C bis +60 °C
- Betriebstemperaturbereich: -20 °C bis +75 °C
- Installationstemperaturbereich: 0 °C bis +50 °C
- Außendurchmesser: 7,0 mm (Eca); 7,2 mm (Dca); 7,6 mm (Cca); 7,6 mm (B2ca)
- Gewicht (kg/km): 56 kg (Eca); 57 kg (Dca); 58 (Cca); 58 kg (B2ca)
- Elektrische Eigenschaften:
- Impedanz: 100±15 Ohm @ 4 - 100MHz; 100±25 Ohm @ 100-500 MHz;
- Kapazität: 45 pF/m nominal @ 1 KHz
- Kapazitätsunsymmetrie (Paar-Erde): 1,6 pF/m max. @ 1 KHz
- Isolationswiderstand: 5 GOhm x km min.
- Schleifenwiderstand: 190 Ohm/km max. (2% max. unbalancierter Widerstand)
- Betriebsspannung: 72 Vdc max.
- Kopplungsdämpfung: CA-Type 2
- Phasenverzögerung: 450 nS/100 m max.
- Laufzeitverzögerung: 25 nS/100 m max.
- Trennklasse: „c“ gem. EN 50174-2
- NVP: 70%

Merkmale

- Sortiment: Twisted Pair Installationskabel
- Kategorie: CAT 6A
- Schirmung: U-FTP, Paare in Metallfolie
- BauPVO: Eca
- Länge: 500 m
- Farbe: licht blau
- Kabelaufbau: 4 x 2 AWG 23/1, massives Twisted Pair
- Mantel: LSOH

Logistische Daten						
	Anzahl (Stück)	Gewicht (kg)	Tiefe (cm)	Breite (cm)	Höhe (cm)	cm ³
Karton-VPE	1	28,00	40,00	30,00	30,00	36.000,00
Innen-VPE	1	28,00	40,00	30,00	30,00	36.000,00
Einzel-VPE	1	28,00	40,00	30,00	30,00	36.000,00
Netto einzeln ohne VP	1	0,00	0,00	0,00	0,00	0,00

Weitere Anwendungsbilder:



DIGITUS

B2ca Gefäß hoch
Cca Hoch
Dca Mittel
Eca Gefäß Low

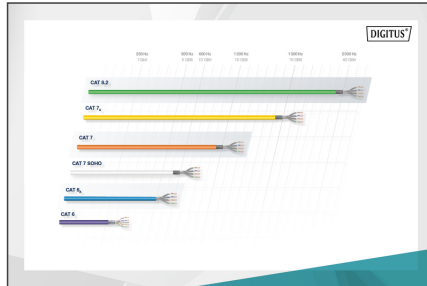
1+
3

Cca **stb** **d1** **a1**

Stromkategorie
Stromkategorie

Stromkategorie
Stromkategorie

Stromkategorie
Stromkategorie



GHMT

Certificate
No. 18884-31
Category 6e

Zertifikat
No. 18884-31
Kategorie 6e

GHMT Type Approval

Intertek

ETL Verified Certificate of Conformance Number: 11822300Y-001

Intertek

AWG 23/1 **500 MHz** **10 Gbit Ethernet** **CAT 6a**

20°+75° **LSZH** **Eca** **CPI class**

DIGITUS

CAT 6A U/FTP Installation Cable, 500 m, Simplex, Eca

DIGITUS

DK-1823-A-VH-S // CAT 6, U/FTP Installation Cable, 500m, Simplex, Eca

Anwendungsbispiel
Example of use

DIGITUS

DK-1823-A-VH-S // CAT 6, U/FTP Installation Cable, 500m, Simplex, Eca

Kabelquerschnitt
Cable cross section

DIGITUS

Produktdaten Produkt Information

Physikalische Spezifikationen Physical Properties

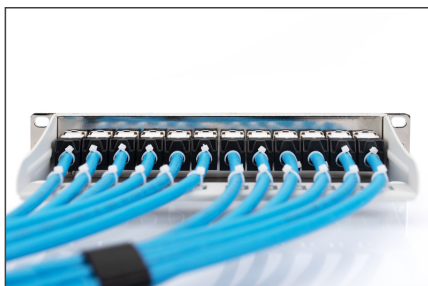
Chemische Spezifikationen Chemical Properties

Mechanische Spezifikationen Mechanical Properties

DIGITUS

Lastangabepanorama Dimensional Properties

PROG.	HT	NEAT	PL NEAT	AKN	PL AKN	HL	BLUHT	PL BLUHT
10	10	10	10	10	10	10	10	10
15	15	15	15	15	15	15	15	15
20	20	20	20	20	20	20	20	20
25	25	25	25	25	25	25	25	25
30	30	30	30	30	30	30	30	30
35	35	35	35	35	35	35	35	35



Sicherheitshinweise

- Datenkabel dürfen nicht übermäßig gebogen, gestreckt oder verdreht werden. Scharfe Knickpunkte können den Kabelmantel beschädigen und zu Ausfällen oder Kurzschlüssen führen.
- Installation nur durch geschultes Fachpersonal.
- Verlegung nur in trockenen Räumen.
- Das Datenkabel darf nicht in unmittelbarem Kontakt mit anderen elektrischen Leitungen oder Hochspannungsquellen stehen, um elektromagnetische Störungen oder Interferenzen zu vermeiden.

Verantwortliche Person für die EU

In der EU ansässiger Wirtschaftsbeteiligter, der sicherstellt, dass das Produkt den erforderlichen Vorschriften entspricht.

ASSMANN Electronic GmbH
Auf dem Schüffel 3
Lüdenscheid, Germany
<https://www.assmann.com>
info@assmann.com