

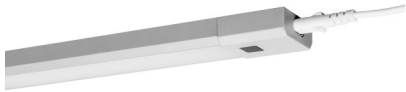
PRODUKTDATENBLATT

LINEAR LED Slim 500

Linear LED Slim | Hochvolt-Unterbauleuchten mit IR Sensor

ANWENDUNGSGEBIETE

- Regal- und Unterbaubeleuchtung



PRODUKTVORTEILE

- Direkter AC-Netzanschluss dank integriertem Vorschaltgerät
- Schlankes und elegantes Design
- Homogene Lichtverteilung
- Einfache und schnelle Befestigung auf fast jeder Oberfläche (Klebestreifen oder Schrauben)

PRODUKTEIGENSCHAFTEN

- Lichtstrom: bis zu 640 lm
- Ein- und Ausschalten durch Bewegungen mit 5 cm Abstand vor dem Infrarot-Bewegungssensor
- Stufenloses Dimmen durch Abdecken des Infrarot-Bewegungssensor in 5 cm Abstand für mind eine Sekunde
- Material: Aluminium
- Farbe: Silber
- Verfügbar in zwei Längen: 30 cm und 50 cm
- Verbindung von bis zu 10 Lichtleisten (30 cm Version) und von bis zu 5 Lichtleisten (50 cm Version)



TECHNISCHE DATEN

Elektrische Daten

Nennleistung	8,00 W
Betriebsart	Integrierter LED-Treiber
Nennspannung	220...240 V
Netzfrequenz	50/60 Hz

Photometrische Daten

Farbtemperatur	3000 K
Farbwiedergabeindex Ra	≥80
Lichtfarbe (Bezeichnung)	Warm White
Lichtstrom	640 lm
Lichtausbeute	80 lm/W

Daten des Leuchtensors

Sensortechnik	Infrarot/Photocell
Erfassungsbereich des Bewegungssensors	5 cm

Abmessungen & Gewicht



Länge	500,0 mm
Breite	49,0 mm
Höhe	18,0 mm
Produktgewicht	400,00 g
Kabellänge	1500 mm

Farben & Materialien

Gehäusematerial	Aluminium/Polycarbonat (PC)
Produktfarbe	Grau
Gehäusefarbe	Grau

Material Abdeckung	Polycarbonat (PC)
---------------------------	-------------------

Temperaturen & Betriebsbedingungen

Umgebungstemperaturbereich	-20...+40 °C
Betriebstemperaturbereich	-20...+40 °C

Lebensdauer

Anzahl der Schaltzyklen	100000
Bemessungslampenlebensdauer	30000 h

Zusätzliche Produktdaten

Montageart	Anbau
Montageort	Schrankunterseiten
Quecksilbergehalt	0,0 mg

Einsatzmöglichkeiten

Dimmbar	Ja
Anschlussart	Stecker, EU
LED-Modul austauschbar	Nicht austauschbar

Zertifikate & Standards

Schutzklasse	II
Schutzart	IP20
Normen	CE/RoHS/EAC/REACH
ErP For end-consumer [AGMP]	yes
Energieeffizienzklasse des LED-Moduls	A++/A+/A

Logistische Daten

ErP For end-consumer [AGMP]	yes
------------------------------------	-----

TECHNISCHE AUSSTATTUNG

- Externes Kabel (1,5 m) enthalten
- Starrer Verbinder und flexible Verbindungsleitung enthalten

VERPACKUNGSINFORMATIONEN

Produkt-Code	Verpackungseinheit (Stück pro Einheit)	Abmessungen (Länge x Breite x Höhe)	Gewicht brutto	Volumen
4058075227637	Faltschachtel 1	41 mm x 71 mm x 629 mm	459,00 g	1.83 dm ³

4058075227644	Versandschachtel 8	645 mm x 303 mm x 98 mm	4715,00 g	19.15 dm ³
---------------	-----------------------	-------------------------	-----------	-----------------------

Die genannten Produktnummern beschreiben die kleinste bestellbare Mengeneinheit. Eine Versandeinheit kann mehrere Einzelprodukte beinhalten. Als Bestellmenge verwenden Sie bitte das Ein- oder Mehrfache einer Versandeinheit.

HAFTUNGSAUSSCHLUSS

Änderungen und Irrtümer vorbehalten. Vergewissern Sie sich, dass Sie immer den neuesten Stand verwenden.