

Fehlerbehebung für Seifenspender Treviso



Problem A

Seifenspender läuft aus.

Lösung A

Bringen Sie den Seifenspender immer in einem Abstand von ca. 20-30 cm zu anderen Gegenständen an. So wird ein versehentliches Auslösen des Infrarot-Sensors an der Unterseite des Spenders vermieden.

Problem B

Batterie entleert sich zu schnell.

Lösung B

Bitte schrauben Sie die untere Hälfte des Seifenspenders ab (Abbildung 1). Entfernen Sie die Kappe. Bitte achten Sie bei diesem Vorgang darauf, dass die Kabel nicht mit herausgezogen werden.

Wenn die untere Kappe entfernt ist, sehen Sie zwei Zahnräder (Abbildung 2), welche Sie bitte drehen.

Nach dem Drehen entnehmen Sie beide Zahnräder (Abbildung 3) und stecken diese danach wieder auf die Vorrichtungen. Erneut ein-/zweimal drehen. Somit sollte der nicht korrekt funktionierende Stromkreis behoben sein.



Abbildung 1



Abbildung 2

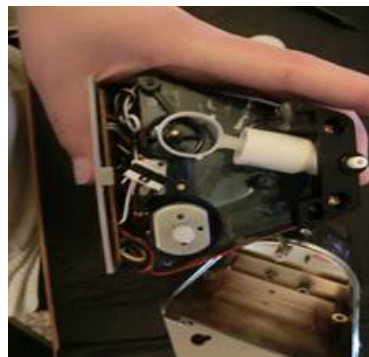


Abbildung 3