

Zubehör

STABILO® Professional

ToolBag-Werkzeugablage

- + Praktisches und vielseitig einsetzbares Ablagetuch für z. B. Kleinteile, Werkzeuge usw.
- + Verwendbar an allen Sprossen-Doppelleitern
- + Robuste Ausführung aus faserverstärktem PVC
- + Belastbarkeit bis max. 10 kg (290 x 570 mm)



Art.-Nr.
123824

MONTO® + STABILO® Professional

Magnet-Werkzeughalter

- + Befestigung durch Klettband für eine flexible Anbringung an Leitersprossen und -holmen sowie vielen anderen Einsatzorten
- + Kein ständiges Auf- und Absteigen, da mehrere Werkzeuge am Arbeitsplatz positioniert werden können
- + Länge 28 cm
- + Belastbar bis max. 9 kg



Art.-Nr.
200037

MONTO® + STABILO® Professional

Werkzeugtasche

- + Umhängetasche, die auch schnell und einfach an Stufen oder Sprossen befestigt werden kann
- + Sehr stabile und robuste Ausführung
- + Breiter Tragegurt, bei Bedarf abnehmbar
- + Eine große, eine kleine und 5 Einschubtaschen stehen zur Verfügung
- + Belastbarkeit bis zu 10 kg



Art.-Nr.
200341

MONTO® + STABILO® Professional

Eimerhaken steckbar

- + Stahl, verzinkt
- + Passend für alle Leitern mit gebördelten Stufen oder Sprossen
- + Max. Belastung 10 kg
- + Ideal für Obsternte und Malerbetriebe
- + Effizienteres Arbeiten, da weniger Auf- und Abstiege benötigt werden



Art.-Nr.
200358

STABILO® Professional

Werkzeugablageschale, klemmbar

- + Befestigung an 40 mm Rundrohr durch zwei Kupplungen mit Flügelmutter
- + Passend für alle KRAUSE-Podestleitern, Sonderlösungen und SystemGeländer
- + Werkzeuge und Materialien befinden sich immer da, wo sie gebraucht werden
- + Schneller und werkzeugloser Umbau an eine neue Position
- + Gummieinlage gegen Verrutschen von Werkzeugen und Materialien
- + Maße: 500 x 300 x 100 mm
- + Belastbarkeit bis max. 10 kg



Art.-Nr.
210852

STABILO® Professional

Werkzeugablageschale, einhängbar

- + Einhängbar in alle KRAUSE-Vertikalrahmen der FahrGerüst-Serien ClimTec®, ProTec® und STABILO®
- + Einfache Mitnahme auf eine neue Gerüstebene
- + Werkzeuge und Materialien befinden sich immer da, wo sie gebraucht werden und können nicht von der Belagbühne fallen/gestoßen werden
- + Kein ständiges Bücken, da Werkzeuge etc. nicht direkt auf der Belagbühne gelagert werden
- + Gummieinlage gegen Verrutschen von Werkzeugen und Materialien
- + Maße: 500 x 300 x 100 mm
- + Belastbarkeit bis max. 10 kg



Art.-Nr.
210869

MONTO® + STABILO® Professional

Leiter-Wandhalter Universal

- + Für sichere und platzsparende Aufbewahrung von Leitern an der Wand
- + Stabile U-Konstruktion (Stahlblech verzinkt / gerundete Schnittkanten)
- + Einfache u. schnelle Montage (Befestigungsmaterial nicht im Lieferumfang enthalten)



Art.-Nr.
200082

MONTO® + STABILO® Professional

Leiterhalter-Set für Dachträger

- + Kompatibel mit den meisten auf dem Markt erhältlichen Dachträgern und Dachgepäckträgern
- + Maximales Leitergewicht: 40 kg
- + CRASH TEST gemäß ISO/PAS 11154:2006
- + Lieferumfang: Zwei Leitersicherungen und zwei Schlösser



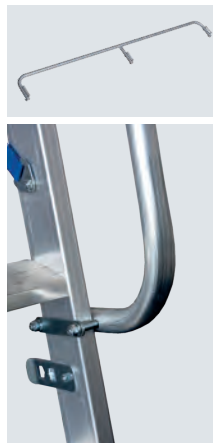
Art.-Nr.
122445

Zubehör

MONTO® + STABILO® Professional

Alu-Handlauf

- + Zum nachträglichen Anbau an Sprossen- und Stufen-Anlegeleitern sowie Stehleitern
- + Lieferung incl. Befestigungsmaterial



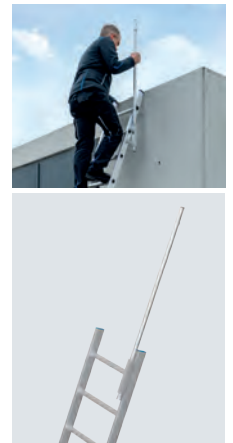
Handlauf	Art.-Nr.
8–10 Sprossen/Stufen	817327
11–18 Sprossen/Stufen	817334

MONTO® + STABILO® Professional

Alu-Haltestange

- + Ermöglicht den sicheren Aus- und Einstieg von/auf Leitern
- + Nutzlänge ca. 100 cm
- + Werkzeugloses Aus- und Einfahren mit einem Handgriff

Alu-Haltestange	Art.-Nr.
zur senkrechten Nutzung	817341
fortführend auf Ebene	817358



STABILO® Professional

Einhängekonsole

- + Einfache und schnelle Montage auf tragfähigem Untergrund
- + Wandabstand: 70 mm/150 mm
- + Außenbreite: 535 mm
- + Rohr: Ø 25 mm
- + Material: Stahl verzinkt
- + Nur mit Eihängehaken nutzbar (z. B. KRAUSE-Eihängehaken Art.-Nr. 122308)



Wandabstand mm	Art.-Nr.
70 mm	210838
150 mm	210845

STABILO® Professional

Eihängehaken (Paar)

- + Zum Eihängen in tragfähige Rundrohre ca. Ø 30 mm
- + Weitere Hakenformen auf Anfrage erhältlich

Art.-Nr.
122308



MONTO® + STABILO® Professional

Mastkralle

- + Zum sicheren Befestigen von Sprossen-Anlegeleitern an Masten mit einem Ø 100–250 mm
- + Leiterninnenbreite 300–400 mm
- + TÜV-geprüft



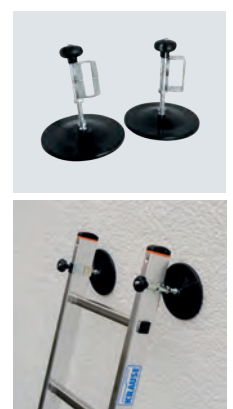
Art.-Nr.
122452

MONTO® + STABILO® Professional

Anlege-Teller für Anlegeleitern (Paar)

- + Verteilung des Anlegedrucks durch vergrößerte Auflagefläche
- + Durchmesser ca. 150 mm
- + Einfache Montage durch Klemmverschluss
- + Geeignet für Leitern mit einer Holmstärke von 25 mm

Art.-Nr.
214577



MONTO® + STABILO® Professional

Wandlaufrollen (Set)

- + Für zweiteilige Seilzugleiter Robilo®/ Vielzweckleiter und Seilzugleiter STABILO®



Art.-Nr.
122254

STABILO® Professional

Höhenverstellbare Fußplatten mit Gummiauflage

- + Vier höhenverstellbare Fußplatten mit Gummiauflage als Sicherheitszubehör für STABILO® MontageTritte
- + Höhenverstellung bis ca. 60 mm möglich

Art.-Nr.
805133



Zubehör

MONTO[®] + STABILO[®] Professional

Nut- Traverse

- + Traverse für alle STABILO[®]-Stufenleitern und MONTO[®]/STABILO[®]-Sprossenleitern
- + Geeignet zum Nachrüsten bestehender Leitern
- + Durch variable Nutverstellung passend für fast alle Leiterntypen
- + Für unterschiedliche Holmbreiten und -höhen nutzbar
- + Incl. ausführlicher Montageanleitung

Länge ca. mm	Art.-Nr.
1.000	212252
1.250	212269



STABILO[®] Professional

Fußkappe Holzleitern (Paar)

- + Rutschhemmender Leiternfuß für empfindliche Fußböden
- + Für Holz-Sprossenleitern der Größe 2 x 3 bis 2 x 8 Sprossen

Art.-Nr.
200020



MONTO[®]

Kunststoff Fußkappe XL (Paar)

- + Extra große Fußkappe für besondere Standsicherheit
- + Farbe: schwarz
- + Lieferung stückweise rechts und links
- + Lieferung incl. zwei Bohrschrauben

Holmgröße mm	Art.-Nr.
33 x 20	202000
40 x 20	202017
50 x 20	202024



STABILO[®] Professional

Ableitfähige Ersatzfußkappe

- + Widerstand <math>< 10^6 \Omega</math>
- + Gemäß DIN EN 13463-1
- + Für STABILO[®] MontageTritte
- + 4 Stück

Art.-Nr.
805171



MONTO[®] + STABILO[®] Professional

Ableitfähige Traversenfußkappe

- + Widerstand <math>< 10^6 \Omega</math>
- + Gemäß DIN EN 13463-1
- + Incl. Bohrschraube

Holmgröße mm	Art.-Nr.
64 x 25	212627



STABILO[®] Professional

Ableitfähige Fußstopfen (Paar)

- + Widerstand <math>< 10^6 \Omega</math>
- + Gemäß DIN EN 13463-1
- + Incl. Bohrschrauben

Holmgröße mm	Art.-Nr.
64 x 25	212597
77 x 25	212603
97 x 25	212610



Ableitfähige Traversenfußkappen



Ersatzteile

MONTO®

Fußkappe (Paar)

- + Für KlappTritte und Stufen-Stehleitern
- + Incl. Bohrschrauben

Holmgröße mm	Art.-Nr.
33 x 20	212511
40 x 20	212528
50 x 20	212474



MONTO®

Fußkappe (Paar)

- + Für KlappTritte und Stufen-Stehleitern
- + Incl. Bohrschrauben

Holmgröße mm	Art.-Nr. (schwarz)
33 x 20	211415
40 x 20	211422

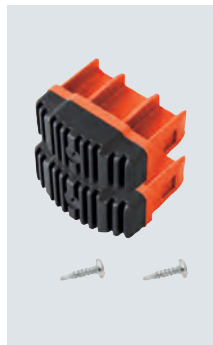


MONTO®

Fußstopfen (Paar)

- + Incl. Bohrschrauben

Holmgröße mm	Art.-Nr.
64 x 25	211149
77 x 25	211163
97 x 25	211170

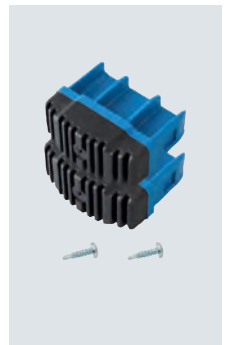


STABILO® Professional

Fußstopfen (Paar)

- + Incl. Bohrschrauben

Holmgröße mm	Art.-Nr.
64 x 25	211002
77 x 25	211019
97 x 25	211026



MONTO®

Kopfstopfen (Paar)

- + Incl. Bohrschrauben

Holmgröße mm	Art.-Nr.
64 x 25	211200
77 x 25	211217
97 x 25	211224

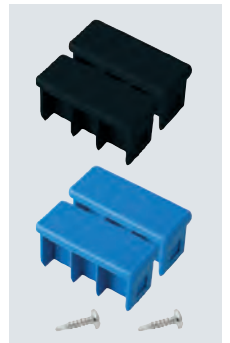


STABILO® Professional

Kopfstopfen (Paar)

- + Incl. Bohrschrauben

Farbe	Holmgröße mm	Art.-Nr.
Blau	64 x 25	211033
Blau	77 x 25	211040
Blau	97 x 25	211057
Schwarz	77 x 25	211088



MONTO®

Traversenfußkappe

- + Incl. Bohrschraube

Holmgröße mm	Art.-Nr.
64 x 25	211194



STABILO® Professional

Traversenfußkappe

- + Incl. Bohrschraube

Farbe	Holmgröße mm	Art.-Nr.
Blau	64 x 25	211064
Schwarz	64 x 25	211071



MONTO®

Fußstopfen (Paar)

- + Für das Leiternaußenteil der Gelenk-TeleskopLeiter TeleVario®
- + Incl. Bohrschrauben

Art.-Nr.
201232



STABILO® Professional

Fußstopfen (Paar)

- + Für das Leiternaußenteil der Gelenk-TeleskopLeiter mit Holmverlängerung
- + Incl. Bohrschrauben

Art.-Nr.
211231



Ersatzteile

MONTO

Fußkappe

- + Für das Außenteil der TeleMatic®
- + Incl. Blindnieten

Anbringung	Art.-Nr.
links	212467
rechts	212450



STABILO Professional

Fußkappe

- + Für das Außenteil der Gelenk-TeleskopLeiter
- + Incl. Blindnieten

Anbringung	Art.-Nr.
links	212443
rechts	212436



MONTO

Fußkappe 2K (Paar)

- + Für Stufen-Stehleitern und Trigon-Traverse
- + Mit profilierter gummierter Weichteil-Einlage
- + Incl. Bohrschrauben

Holmgröße mm	Art.-Nr.
33 x 20	214553
40 x 20	214614
50 x 20	214621



STABILO Professional

Fußkappe 2K (Paar)

- + Für Trigon-Traverse
- + Mit profilierter gummierter Weichteil-Einlage
- + Incl. Bohrschrauben

Holmgröße mm	Art.-Nr.
33 x 20	214560



MONTO

Fußkappe Toppo

- + 2 Stück

Anbringung	Art.-Nr.
Steigteil (vorne)	200129
Stützteil (hinten)	200136



MONTO

Fußkappe Toppo XL

- + 2 Stück

Anbringung	Art.-Nr.
Steigteil (vorne)	200105
Stützteil (hinten)	200112



STABILO Professional

Fußkappe Klapptreppe 2 Stufen

- + 2 Stück

Anbringung	Art.-Nr.
Steigteil (vorne)	200143
Stützteil (hinten)	200150



STABILO Professional

Fußkappe Klapptreppe 3-5 Stufen

- + 2 Stück

Anbringung	Art.-Nr.
Steigteil (vorne)	200167
Stützteil (hinten)	200174



STABILO Professional

Fußkappe für BoardStand

- + 2 Stück

Art.-Nr.
201942



STABILO Professional

Traversenfußkappe

- + Für MultiStar und TeleSet
- + Lieferung incl. einer Bohrschraube

Holmgröße mm	Art.-Nr.
61,5 x 20	201935



Ersatzteile

MONTO®

Fußkappe und Rollset für Rolly®

+ Für Doppel-Klapptritt Rolly®

Stufenanzahl	Art.-Nr.
2 x 2	212412
2 x 3	212429



STABILO® Professional

Ersatzfußkappe

+ Für STABILO® MontageTritte
+ 4 Stück

Art.-Nr.
212405



STABILO® Professional

Rollenset für mobilen MontageTritt

+ Für 3, 4 und 5 Stufen
+ Lieferung incl. Befestigungsmaterial

Stufenanzahl	Art.-Nr.
3 + 4	805126
5	805195



MONTO®

Gelenkabdeckung

+ Für Stufenleiter SePro®, Solido®
und Safety® PlusLine

Art.-Nr.
212399



MONTO®

Stufenabschlusskappe (VE 7)

+ Für genietete Stufen mit einer Stufentiefe von 80 mm

Stufentiefe mm	Anbringung	Art.-Nr. (schwarz)	Art.-Nr. (orange)
80	links	212498	212887
	rechts	212504	212894



MONTO®

Pilzstopfen (VE 6)

+ Seitlicher Abschluss der Querverstrebung am Stützteil der Stufen-Stehleitern

Art.-Nr. (schwarz)	Art.-Nr. (orange)
212689	212696



MONTO® + STABILO® Professional

Wandlaufrolle

+ Für zweiteilige Seilzugleiter Robilo®/
Vielzweckleiter und Seilzugleiter STABILO®

Art.-Nr.
212740



STABILO® Professional

Ablage- und Arbeitsschale für Leitern

+ Arbeitsschale für STABILO® Stufen-Stehleiter,
STABILO® Stufen-Stehleiter 225 kg und
STABILO® Teleskop-Stufen-Stehleiter
+ Lieferung incl. zwei Schrauben und Muttern

Art.-Nr. (blau)	Art.-Nr. (schwarz)
212566	212290

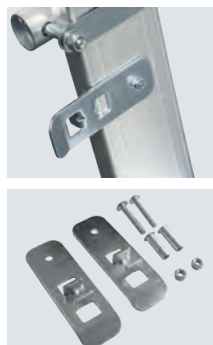


STABILO® Professional

Nachrüstset Distanzstücke

+ Für Stufen-Stehleitern, Stufen-Doppel-
leitern, SprossenDoppelleiter und
Sprossenleitern

Anbringung	Art.-Nr.
Stufen-Stehleitern, Stufen-Doppelleitern Sprossen-Doppelleitern	212368
Sprossenleitern	212344



MONTO®

Stahl-Plattformset

+ Für Gelenkleiter MultiMatic®
+ 2 Platten
+ Größe 142 x 30 cm
+ Rutschhemmend profiliert

Art.-Nr.
122247



Ersatzteile

STABILO®
Professional

Gelenk

- + Für Sprossen-Doppelleitern
- + Incl. Befestigungsschrauben



Art.-Nr.
212801

STABILO®
Professional

Gelenk

- + Für Stufen-Doppelleitern,
Stufen-Doppelleiter 225 kg und
Teleskop-Stufen-Doppelleiter
- + Incl. Befestigungsschrauben

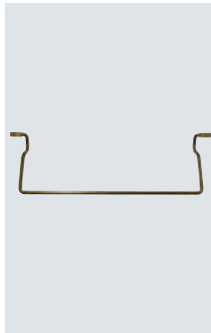


Art.-Nr. (Aluminium)	Art.-Nr. (Alu-schwarz)
212818	212306

MONTO® + STABILO®
Professional

Einhandbedienungsbügel

- + Zum Entriegeln eines Gelenkpaars
- + Bei Bestellung/Anfrage Art.-Nr. der Leiter
und die Bezeichnung angeben

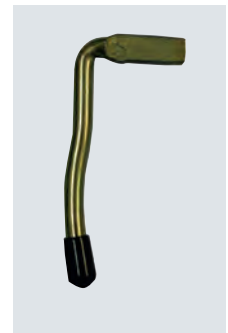


Breite mm	Art.-Nr.
293	212115
353	212122

MONTO® + STABILO®
Professional

Ausrasthebel

- + Zum Entriegeln eines Gelenkes
- + Bei Bestellungen/Anfrage Art.-Nr. der
Leiter und Leiternbezeichnung angeben



Art.-Nr.
212535

MONTO® + STABILO®
Professional

Sterngriffschraube

- + Für Gelenk-Teleskopleiter TeleVario®/
Gelenk-Teleskopleiter STABILO®



Art.-Nr.
212481

MONTO® + STABILO®
Professional

Holmverlängerung

- + Als Ersatzteil für Holmverlängerung
bei Gelenk-Teleskopleitern



Art.-Nr.
201263

STABILO®
Professional

Federrolle links

- + Für Regalleitern
- + Fahrbare Stehleitern



Art.-Nr.
815163

STABILO®
Professional

Federrolle rechts

- + Für Regalleitern
- + Fahrbare Stehleitern

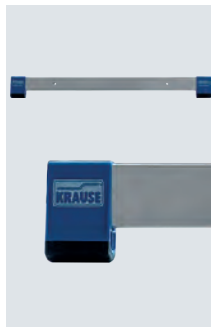


Art.-Nr.
815156

STABILO®
Professional

Traverse

- + Für ProfiTritt



Breite mm	Art.-Nr.
970	200280

STABILO®
Professional

Traverse

- + Für Stufenleiter mit großer Plattform



Breite mm	Art.-Nr.
881	200297
970	200303
1.100	200310
1.250	200327