

Bestell-Nr.: 011236

ML Stufen-Stehleiter beidseitig begehbar



Stufenanzahl

2x3

2x4

2x5

2x6

2x7

Spezifikation

Arbeitshöhe 2,95 m	Tritt-Ausführung Stufen	Stufen-/Sprossenanzahl 2x 6 St.	Stufen-/Sprossentiefe 80 mm	Stufen-/Sprossenabstand 235 mm
Rutschhemmung Aluminium geriffelt	Höhe 1,39 m	Schrittlänge 1,17 m	Neigung 70 °	Untere Außenbreite 520 mm
Holmhöhe 50 mm	Max. Belastbarkeit 150 kg	Bauart Freistehend Beidseitig begehbar	Gewicht 10,5 kg	Transportmaß 1509 x 515 x 176 mm, 10,5 kg
Geschäftsbereich MUNK Günzburger Steigtechnik	Artikel-Nr. 011236			

Fakten

- Stufen-Stehleiter aus Aluminium
- Ergonomisch geformte Leiterholme für leichtes Handling
- 80 mm tiefe, geriffelte Stufen
- Hochfest verschraubte Stufen-/Holmverbindung

- Konische Holmführung für einen sicheren Stand
- 2-fach verschraubtes, massives Leitergelenk aus Zink-Druckguss
- Rutschsichere Leiterschuhe
- Spreizsicherung mit zwei hochfesten Polyestergurten
- Stufenabstand: 235 mm
- Leiterneigung: 70°
- Maximale Belastung: 150 kg

Lieferumfang

- Leiter: 1 x

Informationen zu Nachhaltigkeitskriterien

- Unternehmenszertifizierung: ISO 9001
- Unternehmenszertifizierung: EN 1090
- Unternehmenszertifizierung: EcoVadis
- RoHS
- REACH
- Die MUNK Group arbeitet mit einem Code of Conduct
- Das Lieferkettengesetz findet aufgrund unserer Größe keine Anwendung
- Die verwendeten Materialien sind der technischen Spezifikation aufgeführt
- Ressourcenschonende Herstellung: eigene Photovoltaik-Anlagen
- Energieeffizienter Verbrauch bei der Herstellung: LED-Beleuchtung
- Reparaturfähigkeit, Langlebigkeit und Qualität: 15 Jahre Garantie auf Serienprodukte made in Germany
- Recyclingfähigkeit: Unsere Produkte bestehen zum größten Teil aus Aluminium, Stahl oder Holz und können direkt dem Recyclingprozess zugeführt werden.
- Sozialverträgliche Arbeitsbedingungen in der Produktion: faire Löhne, Gleichberechtigung zwischen den Geschlechtern
- Sparsame und recyclingfähige Verpackung: Kein Einsatz von Styropor, überwiegend Nutzung von Holz und Pappe, geringe Anteile von Kunststoff

- Keine gesundheitliche Belastung der Anwenderinnen und Anwender

Weitere Produktbilder



Mehrwerte

Industriequalität

Stabil und robust für den harten Einsatz im Arbeitsalltag (u. a. 4-fach Bördelung)

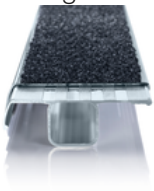
- Korrosionsbeständige Beschläge
- Einsatz von hochwertigen und hochfesten Materialien
- Vielfältiges und praktisches Zubehör



Trittaufgabe clip-step R13

Zertifizierte Rutschhemmung für Stufenleitern

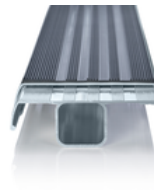
- Erfüllt dank Korundeinstreuung die Vorgaben der höchstmöglichen Rutschhemmungsklasse R13
- Erhöht die Arbeitssicherheit speziell in nassen und ölverschmierten Umgebungen
- Aufbringung bis zur maximal betretbaren Stufe als optische Kontrolle
- Nachrüstbar, als Ersatzteil und in einzelnen Längen auch in gelb (RAL 1021) erhältlich



Trittaufgabe clip-step

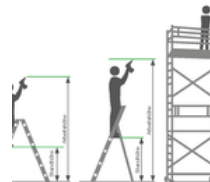
Optimierte und zertifizierte Rutschhemmung für mehr Komfort und Sicherheit

- Gefertigt aus geriffeltem Kunststoff
- Passgenau und einfach auf die Stufen aufclippbar
- Aufbringung bis zur maximal betretbaren Stufe als optische Kontrolle
- Nachrüstbar und als Ersatzteil erhältlich

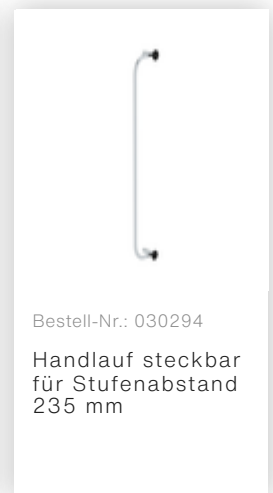
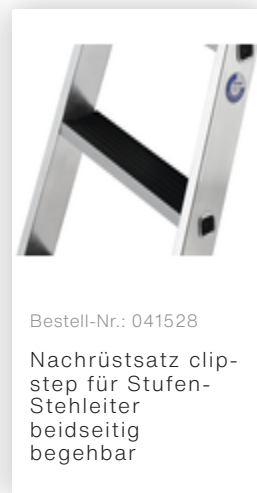
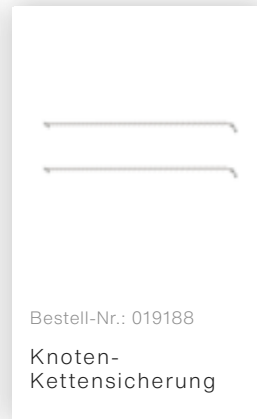
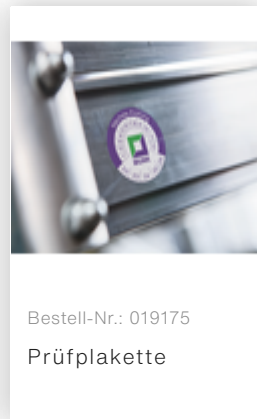
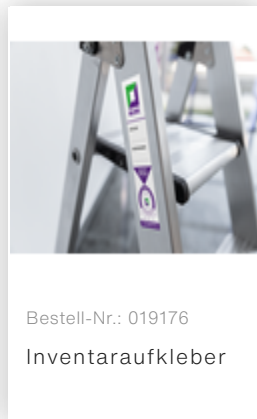


Hinweis: Arbeitshöhen

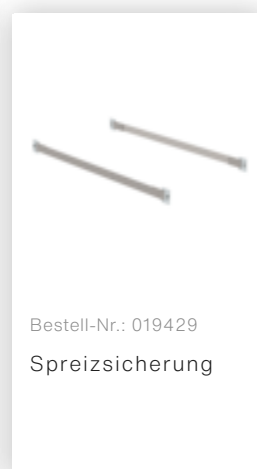
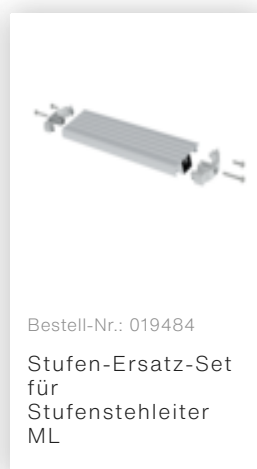
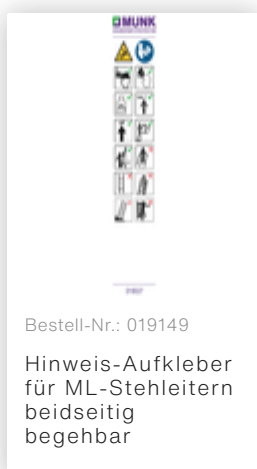
- In Bezug auf die maximale Arbeitshöhe sind bei Verwendung der Leiter als Arbeitsplatz nationale Regelungen (z.B. in Deutschland TRBS 2121 Teil 2) zu berücksichtigen.
- Hinweise zur [TRBS 2121 Teil 2](#) haben wir auf einer Service-Seite für Sie zusammengestellt
- Wie die [Arbeitshöhe](#) ermittelt wird, lesen Sie in unseren [Tipps und Tricks](#)



Zubehör



Ersatzteile



Unternehmens-Zertifizierungen

zu Nachhaltigkeitskriterien

